

## Kenmerken

- plaatdikte 1 mm
- montage uitvoering
- muurdiktes 70 t/m 155 mm ( oplopend per 5 mm )
- voorzieningen voor spiegelstuk i.o.m. leverancier deur / spiegelstuk
- standaard uitgevoerd met aanslagdopjes
- standaard uitgevoerd met aanslagspanning 15 mm
- standaard deurdikte 40 mm
- standaard deurhoogte 2015, 2115 of 2315 mm

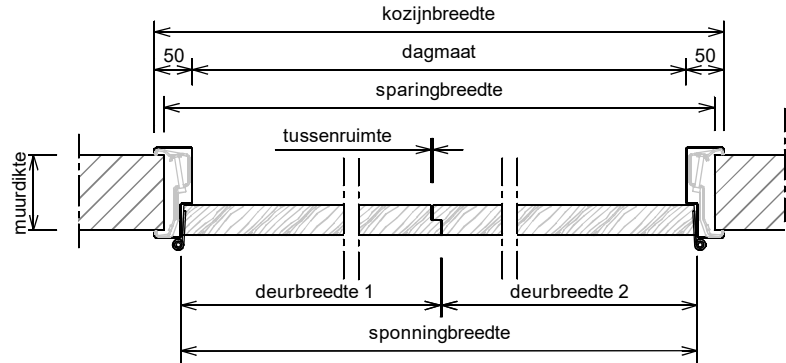
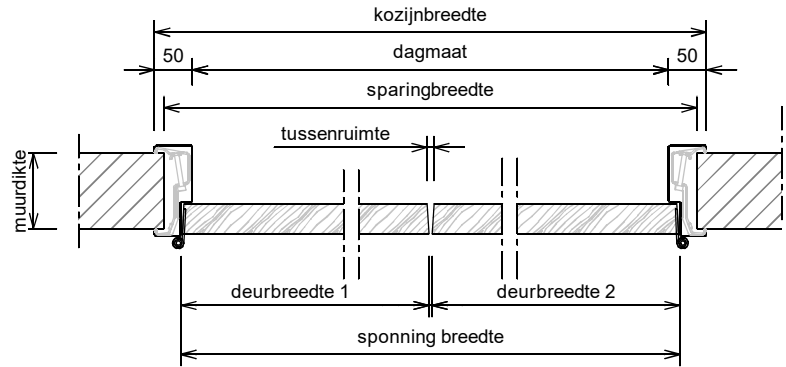
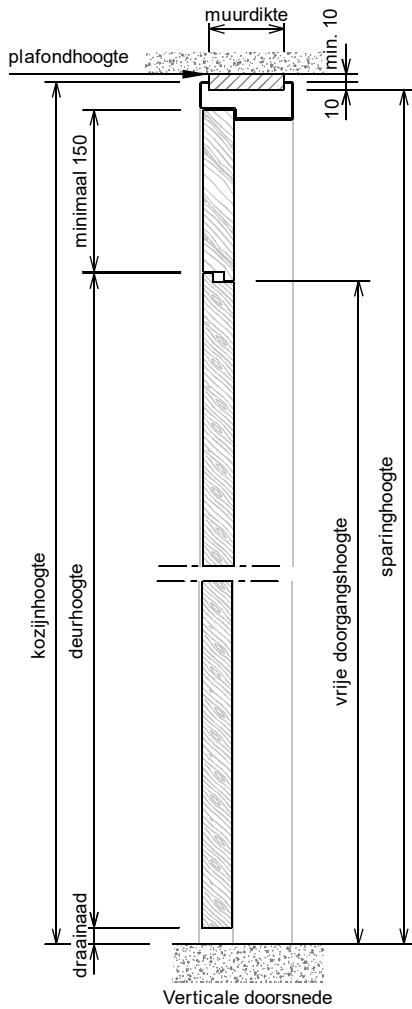
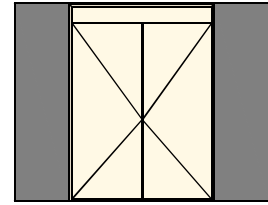
## Optie :

- uitgevoerd met aanslagband

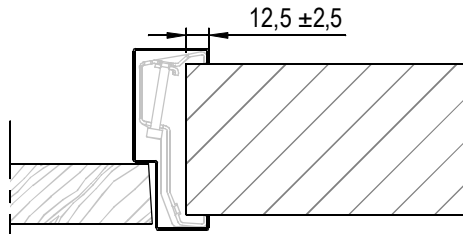
# ANDUSTA

## Model: F51 - Stomp - Wo

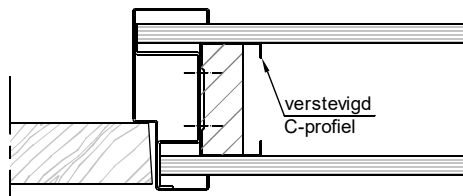
Dubbeldeurs kozijn met spiegelstuk



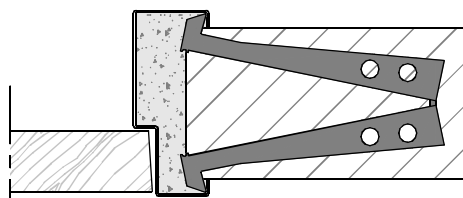
Rekentabel	Berekening	Waarde
Deurbreedte 1		
Deurbreedte 2		
Tussenruimte		
Sponningbreedte	Deurbreedte 1 + Deurbreedte 2 + Tussenruimte	
Dagmaat	Sponningbreedte - 30	
Kozijnbreedte	Sponningbreedte + 70	
Sparingbreedte	Sponningbreedte + 45 ± 5	
Muurdikte		
Deurhoogte		
Draainaad	22, 14, 8, ...	
Vrije Doorgangshoogte	Deurhoogte + Draainaad - 10	
Plafondhoogte		
Minimale plafondhoogte	Deurhoogte + Draainaad + 200	
Kozijnhoogte	Plafondhoogte - 10 ± 5	
Sparinghoogte	Kozijnhoogte - 10 ± 5	



Aansluiting montagekozijn ( + klembeugel )

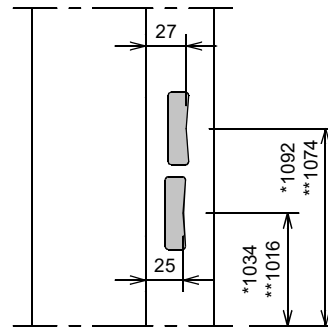
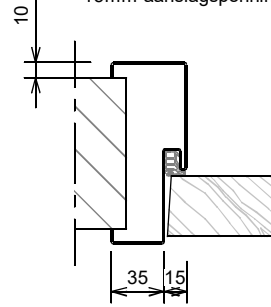


Aansluiting metalstudwand



Aansluiting inmetSELkozijn ( + inleganker )  
Optioneel: vellingblokkankers

Optie: aanslagband (geluidswerend)  
15mm aanslagspanning



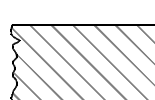
Slotgat NemeF 1200 - 1300 - 1400

\* maten vanaf o.k. stijl, uitgaande van een ruimte onder de deur van 22 mm en een krukhoogte van 1050 mm gemeten vanaf o.k. deur.

\*\* maten vanaf o.k. stijl, uitgaande van een ruimte onder de deur van 4 mm en een krukhoogte van 1050 mm gemeten vanaf o.k. deur.

Wandbeëindiging bij montageuitvoering

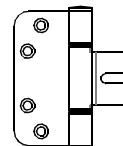
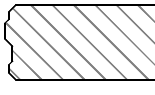
①



1 - Oneffenheden max. 5 mm

2 - Geen zelfkant bij vellingblokken

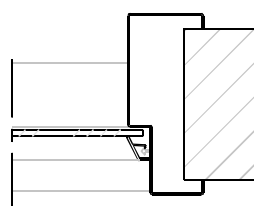
②



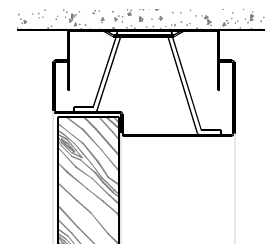
Insteekcharnier A0838

Deurdikte 40 mm.

- montage op klembeugel



Zijlicht: Uitvoering met PVC / Kunststof glaslijst  
Glaspakketdikte max. 6 mm.



Optie: Verende plafondregel  
Niet bij kozijnen met zijlicht