

## Eigenschappen kozijn:

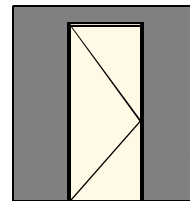
- Sa /S200

# ANDUSTA

Model: A01 - A61

## Stomp - Rookwerend S200

Inpandig kozijn zonder bovenlicht

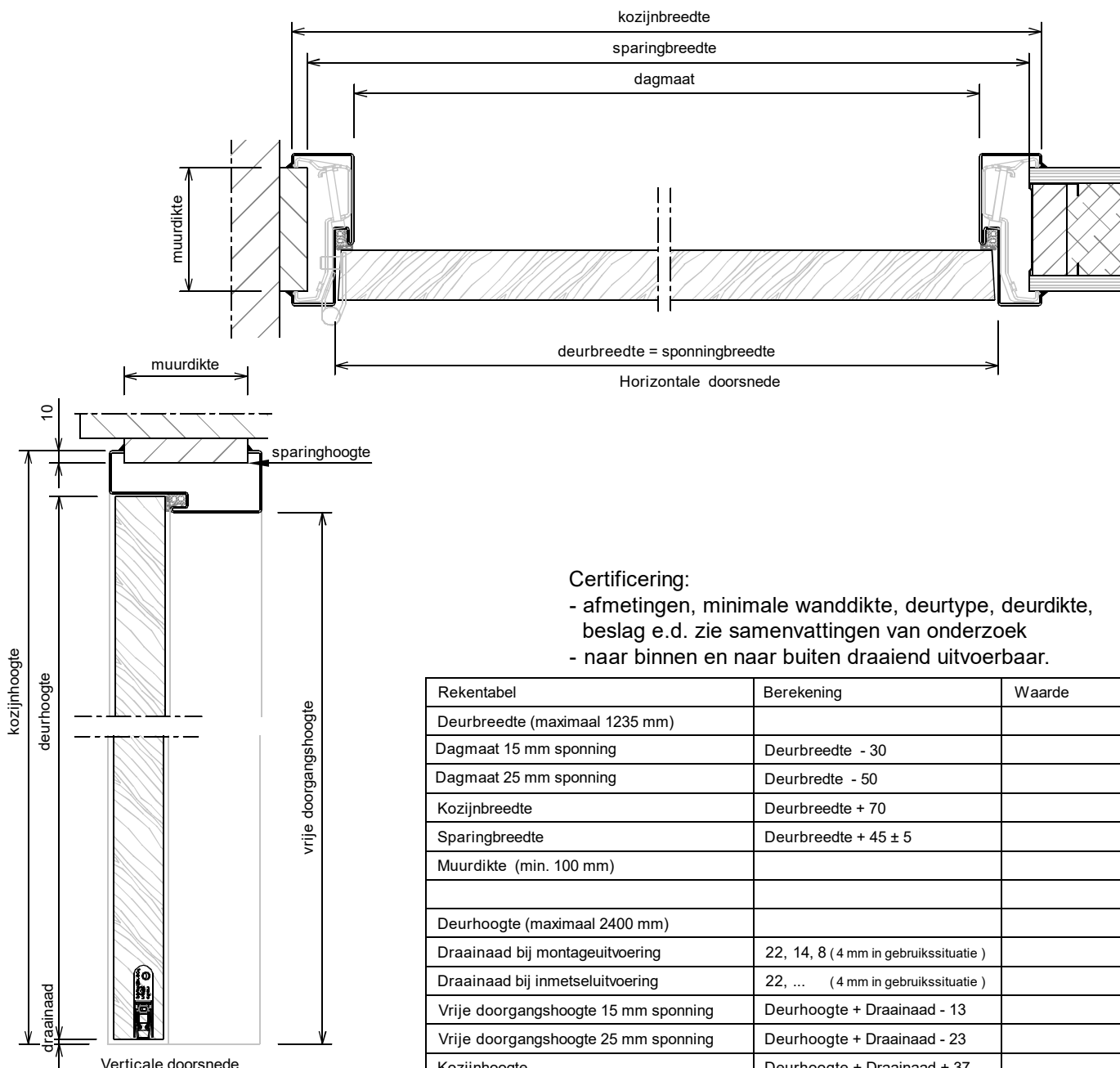


### Kenmerken

- plaatdikte 1,5 mm
- standaard deurdikte 54 mm
- standaard montageuitvoering
- standaard 15mm sponning
- standaard uitgevoerd met voorziening voor deurdranger
- standaard uitgevoerd met brandwerend aanslagband
- standaard slotgatvoorziening voor NEMEF 4923/01
- standaard 3 stuks inbraakwerende scharnieren
- standaard muurdikte 100 mm (muurdiktes oplopend per 5 mm)
- standaard deurhoogte 2115 of 2315 mm

### Optie:

- uitgevoerd met "plafond hoge deur" (model A61)
- uitgevoerd met slotgatvoorziening t.b.v. mechanisch zelfvergrendelend 3-puntsslot.
- uitgevoerd met slotgatvoorziening voor Assa Abloy 566 en kabeldoorvoer EA 280
- uitgevoerd met 25 mm sponning
- uitgevoerd als inmetseluitvoering
- uitgevoerd tbv deurdikte minimaal 50 mm
- uitgevoerd alleen Sa (zonder valdorpel in deurblad)



### Certificering:

- afmetingen, minimale wanddikte, deurtype, deurdikte, beslag e.d. zie samenvattingen van onderzoek
- naar binnen en naar buiten draaiend uitvoerbaar.

Rekentabel	Berekening	Waarde
Deurbreedte (maximaal 1235 mm)		
Dagmaat 15 mm sponning	Deurbreedte - 30	
Dagmaat 25 mm sponning	Deurbreedte - 50	
Kozijnbreedte	Deurbreedte + 70	
Sparingbreedte	Deurbreedte + 45 ± 5	
Muurdikte (min. 100 mm)		
Deurhoogte (maximaal 2400 mm)		
Draainaad bij montageuitvoering	22, 14, 8 (4 mm in gebruikssituatie)	
Draainaad bij inmetseluitvoering	22, ... (4 mm in gebruikssituatie)	
Vrije doorgangshoogte 15 mm sponning	Deurhoogte + Draainaad - 13	
Vrije doorgangshoogte 25 mm sponning	Deurhoogte + Draainaad - 23	
Kozijnhoogte	Deurhoogte + Draainaad + 37	
Sparinghoogte	Deurhoogte + Draainaad + 27 ± 5	

Let op: het kozijn is geen dragend deel, zorg voor een stevige en stabiele wand uitvoeren met verzwaarde / verstevigde C-profielen

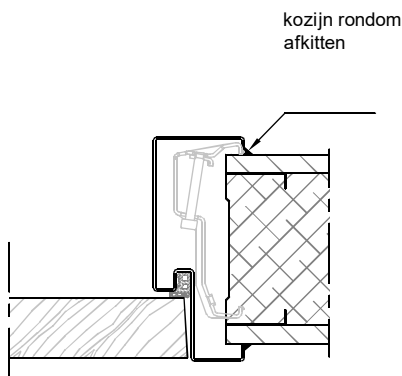
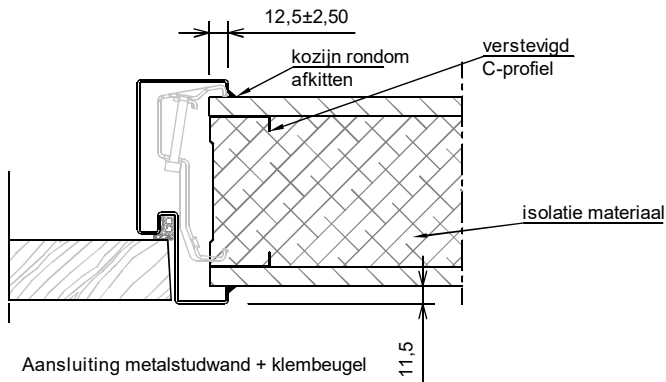
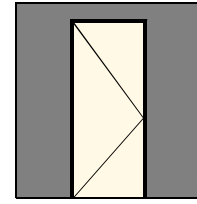
**ANDUSTA**

Model: A01 - A61

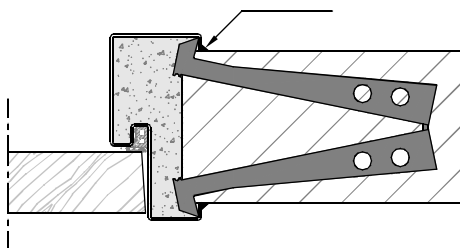
**Stomp - S200**

Inpandig kozijn zonder bovenlicht

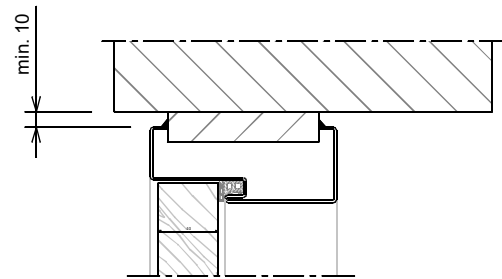
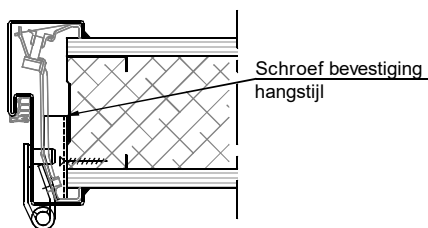
Naad kozijn-wand afkitten na montage



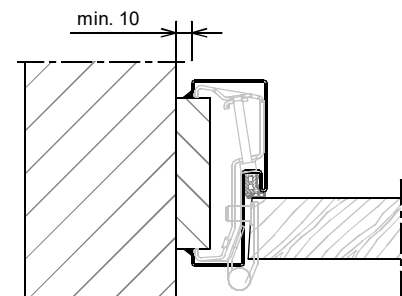
Optie: 25 mm aanslagspanning  
kozijn rondom afkitten



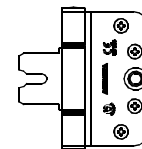
Optie: Aansluiting in metselkozijn  
(kozijn compleet volgieten)



Aansluiting onder plafond



Aansluiting op haakse wand



Insteekscharnier A0838 IBW  
-Inbraakwerend  
-sparingsmaten op aanvraag  
- 4e scharnier op aanvraag

Verhouding Montage kozijn  
Breedte : Lengte = 1 : 4,8  
Indien verhouding groter dan 1: 4,8 neem contact op voor een passende oplossing.