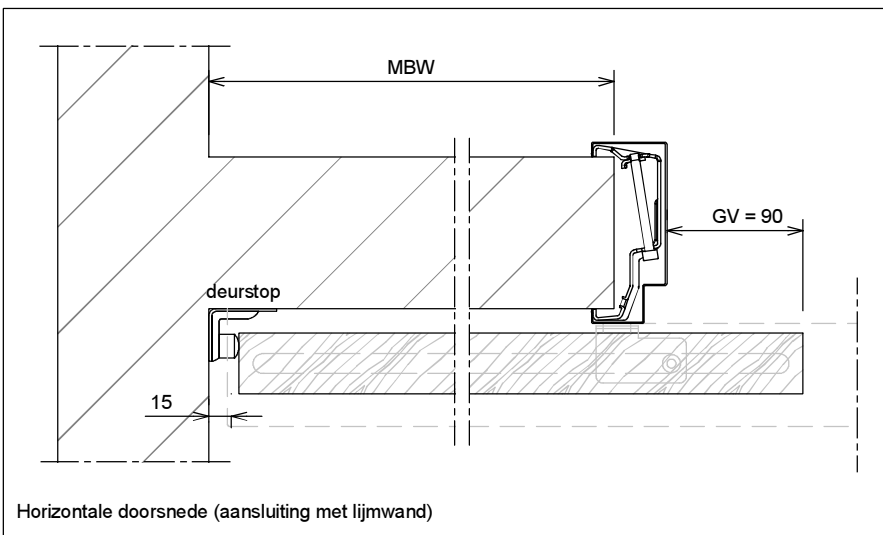
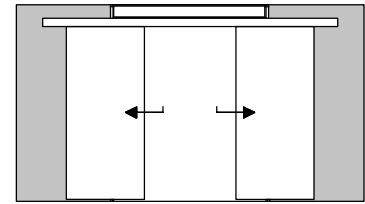


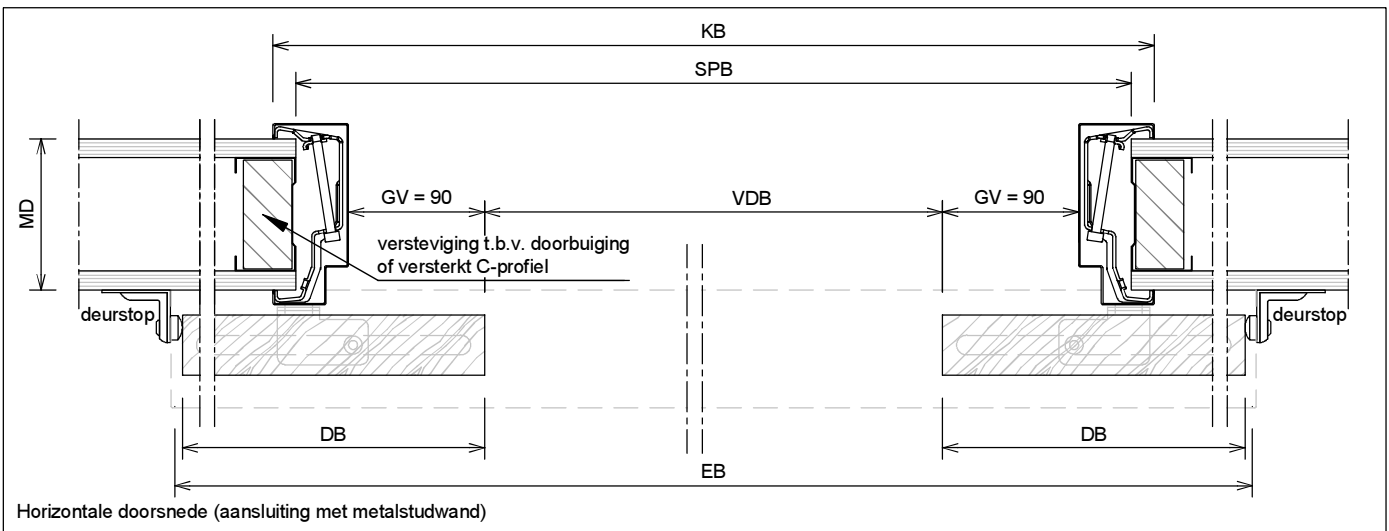
ANDUSTA

Model: N11

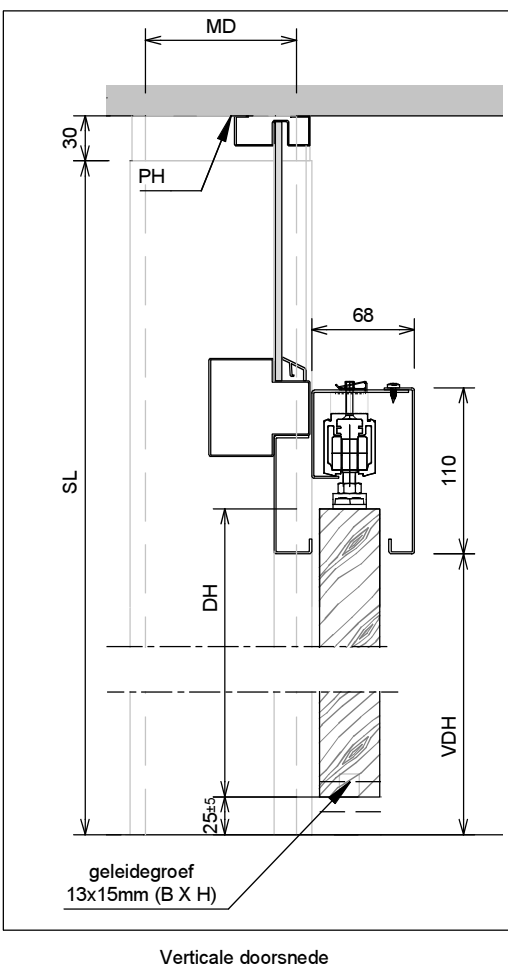
Schuifdeurkozijn voor dubbele deuren voor de wand met bovenlicht en uitschuifstukjes + plafondprofiel



Horizontale doorsnede (aansluiting met lijmwand)



Horizontale doorsnede (aansluiting met metalstudwand)



Verticale doorsnede

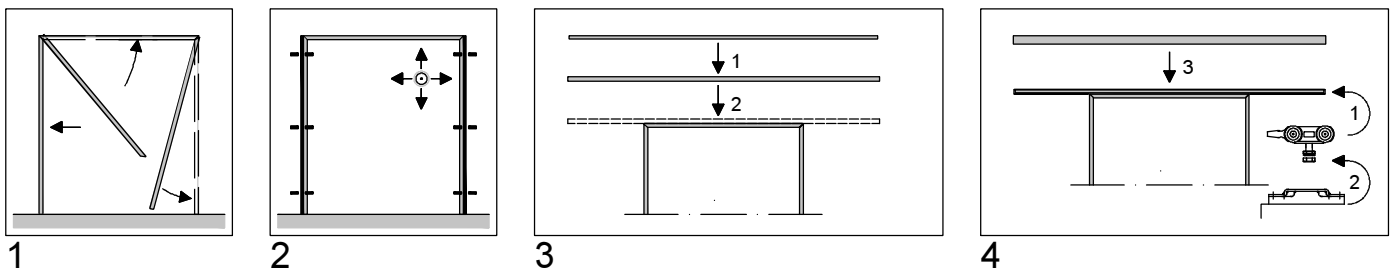
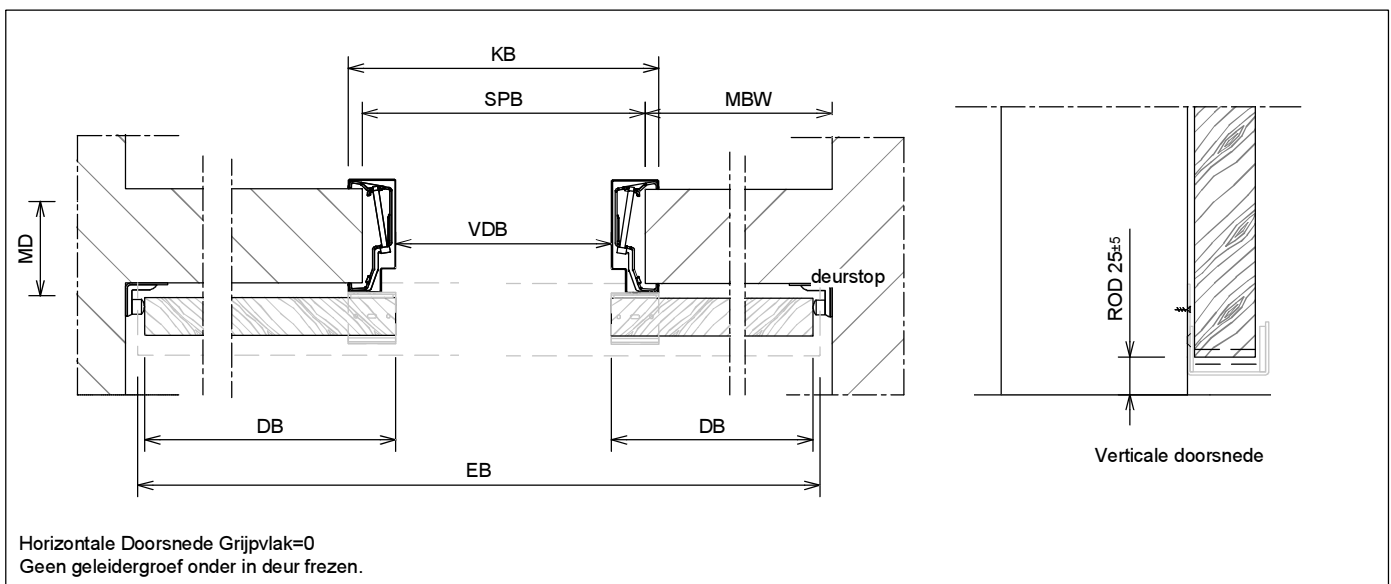
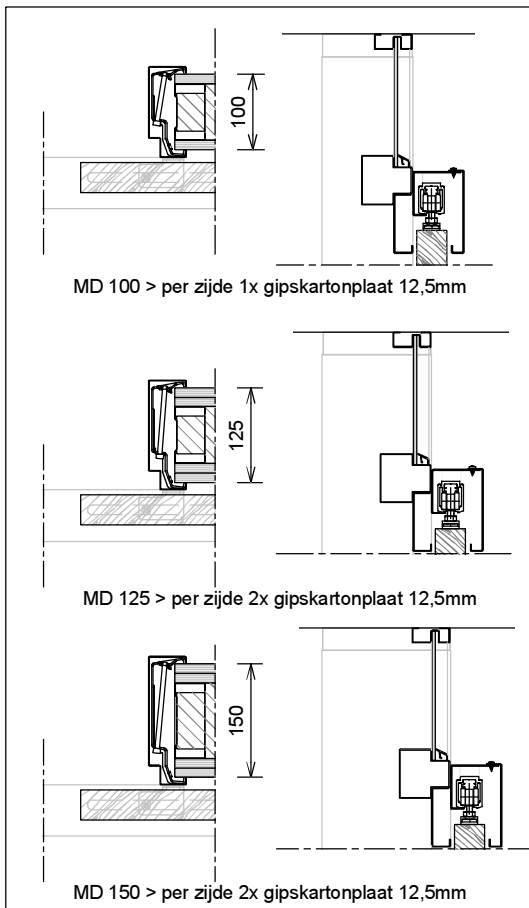
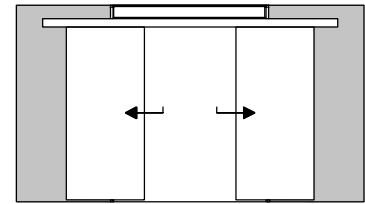
Kenmerken

- plaatdikte 1.0 mm - zichtzijden gelakt
- ROB schuifgarnituren
- optie: SoftClose-systeem enkelwerkend / dubbelwerkend
- optie: Elektrische aandrijving

	Rekentabel	Berekening	Waarde
DB	DeurBreedte (minimaal 730)		
GV	Grijpvak alleen 0 of 90 mogelijk		
VDB	Vrije Doorgang Breedte GV 0	$2 \cdot DB - 50$	
VDB	Vrije Doorgang Breedte GV 90	$2 \cdot DB - 230$	
KB	KozijnBreedte	$2 \cdot DB + 50$	
EB	ElementBreedte (lengte afdekkap) GV 0	$4 \cdot DB - 35$	
EB	ElementBreedte (lengte afdekkap) GV 90	$4 \cdot DB - 215$	
SPB	SparingBreedte	$2 \cdot DB + 20$ (min.)	
MBW	Minimaal Benodigde Wanddeel GV 0	$DB - 15$	
MBW	Minimaal Benodigde Wanddeel GV 90	$DB - 105$	
MD	Muurdikte	100 / 125 / 150 /	
DH	DeurHoogte		
PH	PlafondHoogte		
V DH	Vrije Doorgang Hoogte	$DH - 5$	
SL	StijlLengte	$PH - 30$	

Model: N11

Schuifdeurkozijn voor dubbele deuren voor de wand met bovenlicht en uitschuifstukjes + plafondprofiel



- 1 : Bovendorpel + zijstijlen in gespaarde opening aan de wand schuiven.
- 2 : Bovendorpel + zijstijlen nauwkeurig te lood stellen en klembeugels vastdraaien.
- 3.1 : Rail aan raildrager schroeven.
- 3.2 : Raildrager nauwkeurig te lood aan de wand boren en schroeven. (afsteunend op bovendorpel)
- 4.1 : Rollers + rollerstop in rail schuiven, ophangplaten op de deur schroeven en aan de rollers hangen.
- 4.2 : Deur volledig afhangen en schroeven strak aandraaien. Rollerstops op de juiste posities afstellen vastzetten.
- 3 : Afdekkap monteren.