

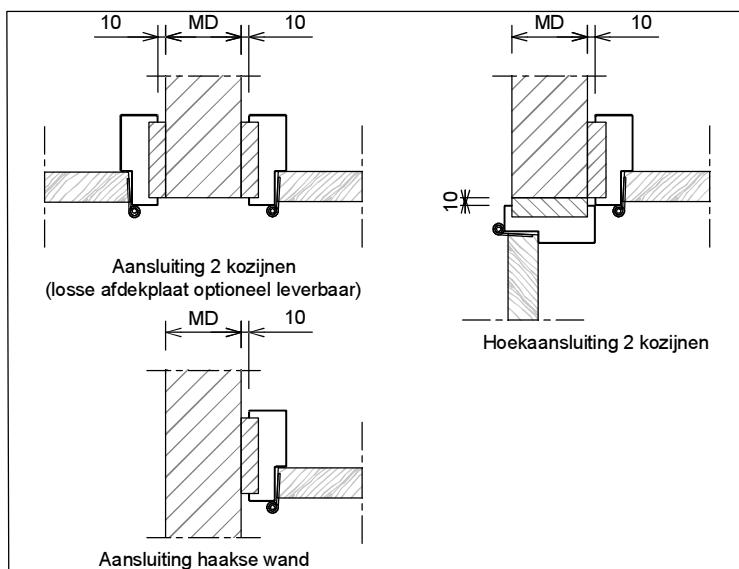
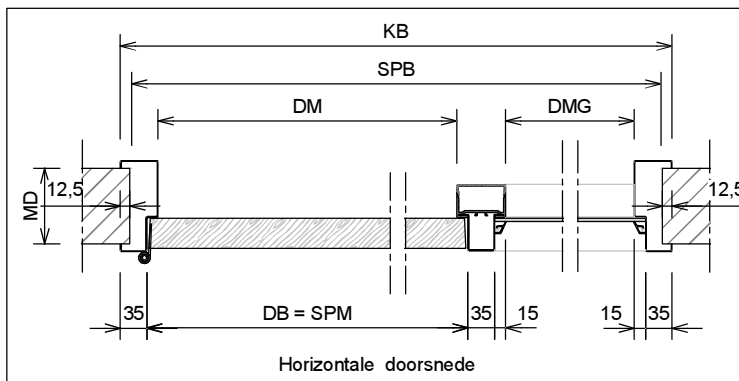
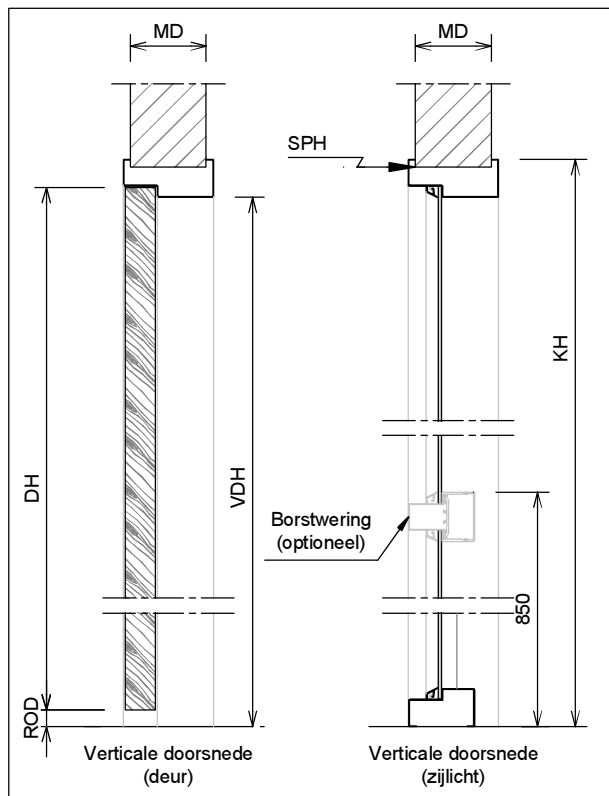
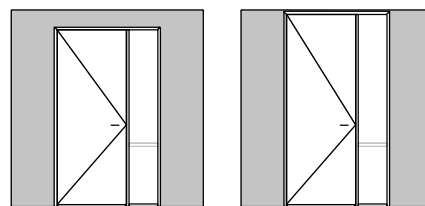
## Kenmerken

- plaatdikte 1,0 mm
- inmetSEL- of montageuitvoering
- muurdiktes 70 t/m 150 mm bij montageuitvoering (oplopend per 5 mm)
- muurdiktes 70 t/m 240 mm bij inmetSELuitvoering (oplopend per 5 mm)
- kozijnbreedte vanaf (deurbreedte + 225 mm) t/m 2000 mm (oplopend per 5 mm)
- slotgatvoorziening Nemef 1200 (1300-1400)
- optie: slotgatvoorziening .....
- standaard uitgevoerd met aanslagdopjes
- optie: geluidwerende aanslagband (MD ≥ 90)
- optie: uitgevoerd met "plafond hoge deur" (model B61)
- optie: uitgevoerd als kozijn met zijlicht aan scharnierzijde (model C01 of C61)

# ANDUSTA

## Model: B01 - B61 - Stomp - Wo

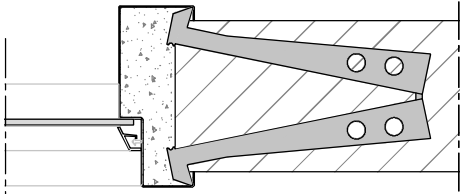
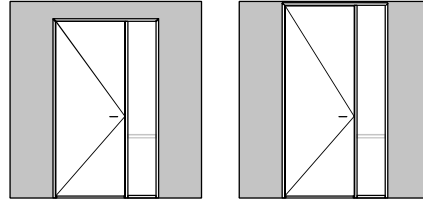
Kozijn met volle bovendorpel en zijlicht aan sluitzijde  
- Ook van toepassing op varianten van dit type kozijn. -



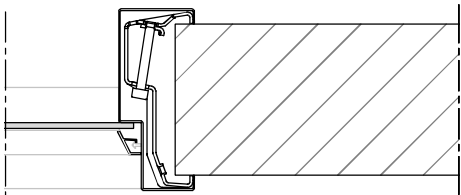
	Rekentabel	Berekening	Waarde
DB	DeurBreedte		
DM	DagMaat deuropening	DB -30	
SPM	SPonningMaat = DeurBreedte		
KB	KozijnBreedte		
SPB	SParingBreedte *	KB -25 ± 5	
MD	MuurDikte	70 / 100 / 110 / 125 / 150 / ...	
DMG	DagMaat Glasopening zijlicht **		
DH	DeurHoogte		
ROD	Ruimte onder Deur bij inmetSELuitvoering	22	
ROD	Ruimte Onder Deur bij montageuitvoering	22, 14, 8, ....	
VDH	Vrije Doorgang Hoogte	DH +ROD -13	
KH	KozijnHoogte ****		
SPH	SParingHoogte ***	KH -10 ± 5	
GLH	GLasopening Hoogte zijlicht		
	* = alleen van toepassing bij montageuitvoering ** = uitgaande van 15 mm aanslagspinning *** = minimale ruimte tussen kozijn en plafond 10 mm **** = kozijnhoogte oplopend per 10 mm		
	Voor berekening glasmaten : <a href="http://www.andusta.nl/maatvoeringen">www.andusta.nl/maatvoeringen</a>		

# Model: B01 - B61 - **Stomp** - **Wo**

Kozijn met volle bovendorpel en zijlicht aan sluitzijde  
**- Ook van toepassing op varianten van dit type kozijn. -**



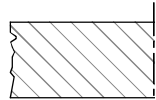
Aansluiting in metselkozijn (+inleganker)  
 Optioneel: vellingblokkers



Aansluiting montagekozijn (+klemeugel)

Wandbeeindiging  
 bij montageuitvoering

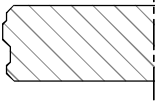
①



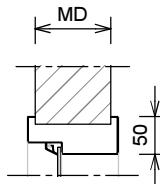
1 - Oneffenheden max. 5 mm

2 - Geen zelfkant  
 bij vellingblokken

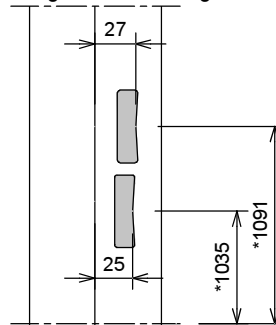
②



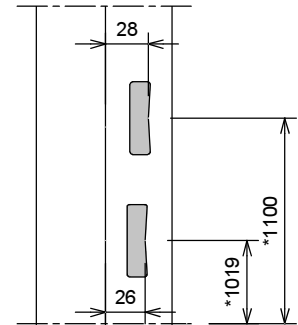
muurdikte	woningbouw d = 1.0 mm
70 mm	90 x 50 mm
100 mm	120 x 50 mm
110 mm	130 x 50 mm
125 mm	145 x 50 mm
150 mm	170 x 50 mm
..... mm	..... x 50 mm



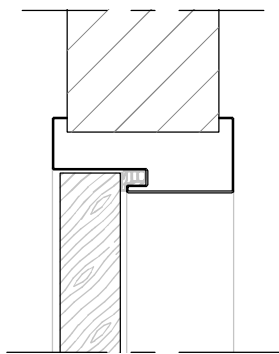
\* maten vanaf o.k. stijl, uitgaande van een ruimte onder de deur van 22 mm  
 en een krukhoogte van 1050 mm gemeten vanaf o.k. deur.



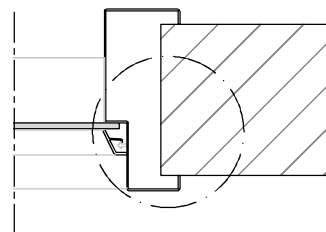
Slotgat Nefef 1200-1300-1400 (woningbouw)



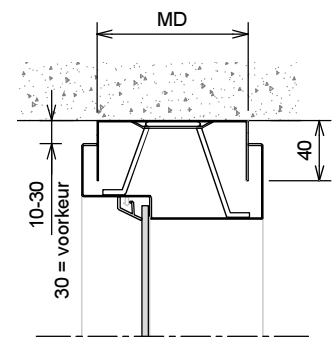
Slotgat Nefef 600 (optioneel)



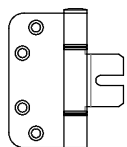
optie: geluidwerende aanslagband  
 Minimale muurdikte 90 mm.



Uitvoering met PVC / Kunststof glaslijst

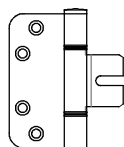


Plafondaansluiting, verende plafondregel



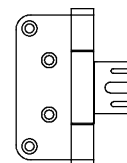
Insteekscharnier A0838

- Montage uitvoering
- bevestiging op klemeugel



Insteekscharnier A0838

- Inmetzel uitvoering
- Bevestiging aan achterlas constructie A10-14



Insteekscharnier V8087WF

- Inmetzel uitvoering
- Bevestiging aan achterlas constructie A10-14