

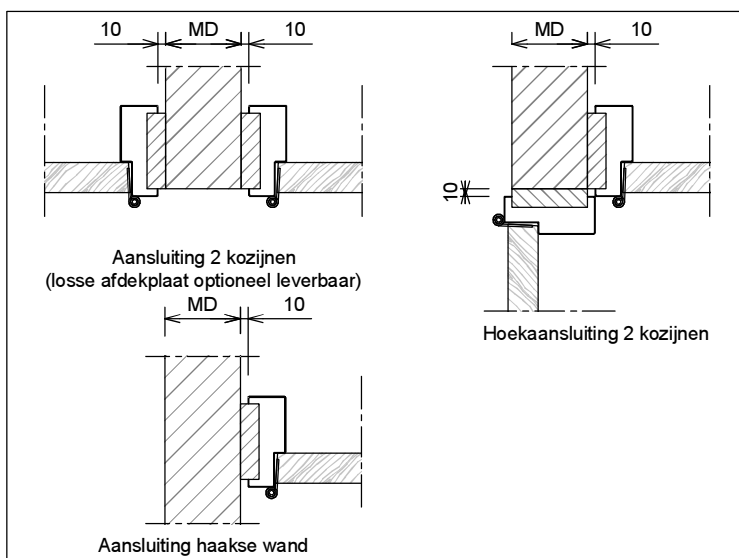
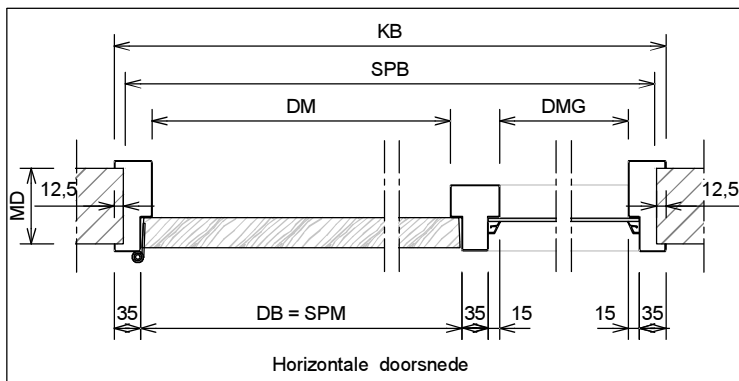
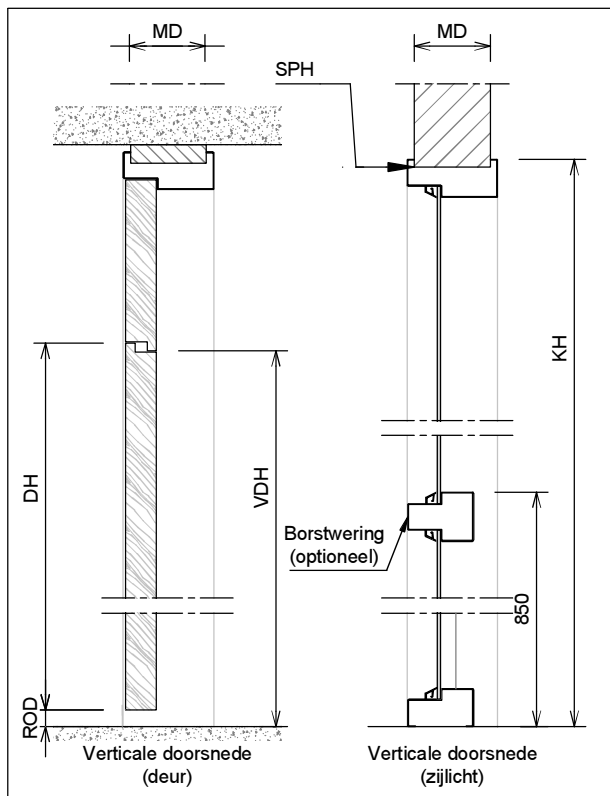
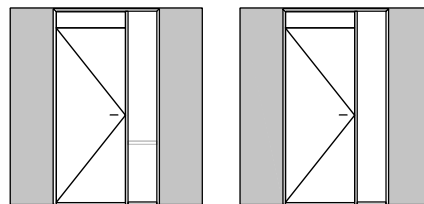
Kenmerken

- plaatdikte 1,0 mm
- inmetSEL- of montageuitvoering
- muurdiktes 70 t/m 150 mm bij montageuitvoering (oplopend per 5 mm)
- muurdiktes 70 t/m 240 mm bij inmetSELuitvoering (oplopend per 5 mm)
- kozijnbreedte vanaf (deurbreedte + 225 mm) t/m 2000 mm (oplopend per 5 mm)
- slotgatvoorziening Nemef 1200 (1300-1400)
- optie: slotgatvoorziening Nemef 600
- standaard uitgevoerd met aanslagdopjes
- optie: uitgevoerd met geluidwerende aanslagband
- optie: uitgevoerd als kozijn met zijlicht aan scharnierzijde (model C51)

ANDUSTA

Model: B51 - Stomp - Wo

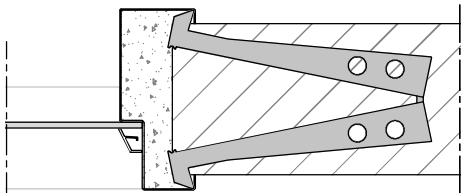
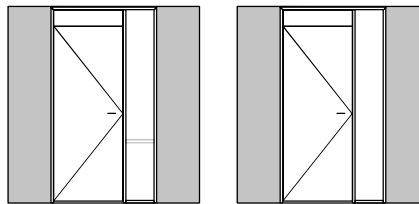
Kozijn met spiegelstuk en doorlopend zijlicht aan sluitzijde
- Ook van toepassing op varianten van dit type kozijn. -



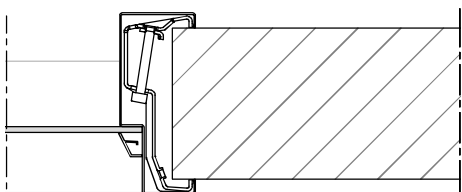
	Rekentabel	Berekening	Waarde
DB	Deurbreedte	DB	
DM	Dagmaat deuropening	DB -30	
SPM	SPonningMaat = Deurbreedte		
KB	KozijnBreedte		
MD	MuurDikte		
SPB	SparingBreedte *	KB -25 ± 5	
DMG	Dagmaat glasopening zijlicht **		
DH	DeurHoogte	DH	
ROD	ROD = ruimte onder deur bij inmetSELuitvoering	22	
ROD	ROD = ruimte onder deur bij montageuitvoering	22, 14, 8,	
VDH	Vrije Doorgang Hoogte	DH +ROD +10	
PH	PlafondHoogte	PH	
KH	KozijnHoogte ***	PH -15 ± 5	
SPH	SparingHoogte	KH -10 ± 5	
	* = alleen van toepassing bij montageuitvoering ** = uitgaande van 15 mm aanslagspinning *** = kozijnhoogte oplopend per 10 mm		
	Voor berekening glasmaten : www.andusta.nl/maatvoeringen		

Model: B51 - Stomp - Wo

Kozijn met spiegelstuk en doorlopend zijlicht aan sluitzijde
- Ook van toepassing op varianten van dit type kozijn. -



Aansluiting inmetSELkozijn (+inleganker)
 Optioneel: vellingblokkers



Aansluiting montagekozijn (+klembeugel)

Wandbeeindiging
 bij montageuitvoering

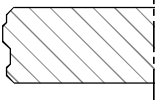
①



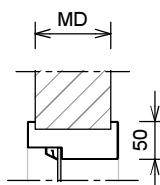
1 - Oneffenheden max. 5 mm

2 - Geen zelfkant
 bij vellingblokken

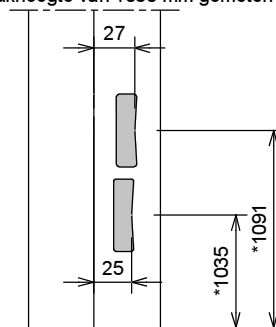
②



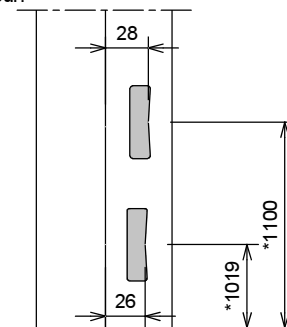
muurdikte	woningbouw d = 1.0 mm
70 mm	90 x 50 mm
100 mm	120 x 50 mm
110 mm	130 x 50 mm
125 mm	145 x 50 mm
150 mm	170 x 50 mm
..... mm x 50 mm



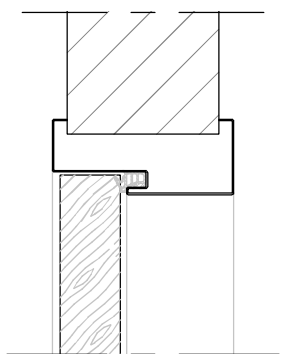
* maten vanaf o.k. stijl, uitgaande van een ruimte onder de deur van 22 mm
 en een krukhoogte van 1050 mm gemeten vanaf o.k. deur.



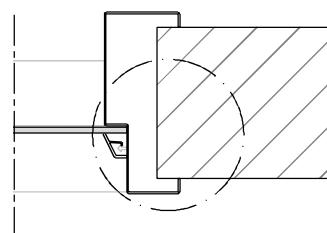
Slotgat Nemeff 1200-1300-1400 (woningbouw)



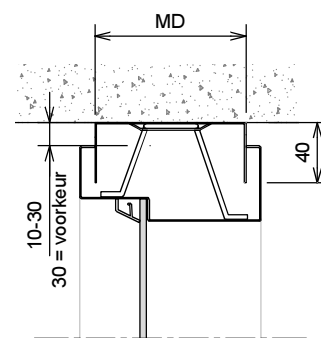
Slotgat Nemeff 600 (optioneel)



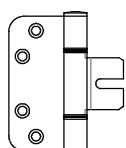
optie: geluidwerende aanslagband



Uitvoering met PVC / Kunststof glaslijst

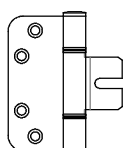


Plafondaansluiting, verende plafondregel



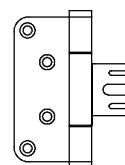
Insteekscharnier A0838

- Montage uitvoering
- bevestiging op klembeugel



Insteekscharnier A0838

- InmetSEL uitvoering
- Bevestiging aan achterlas constructie A10-14



Insteekscharnier V8087WF

- InmetSEL uitvoering
- Bevestiging aan achterlas constructie A10-14