

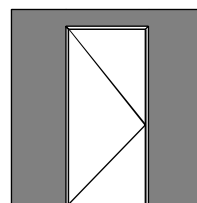
Kenmerken

- plaatdikte 1,5 mm
- montageuitvoering
- muurdiktes 100 t/m 155 mm bij montageuitvoering (oplopend per 5 mm)
- slotgatvoorziening Nemef 600
- standaard uitgevoerd met brandwerende aanslagband

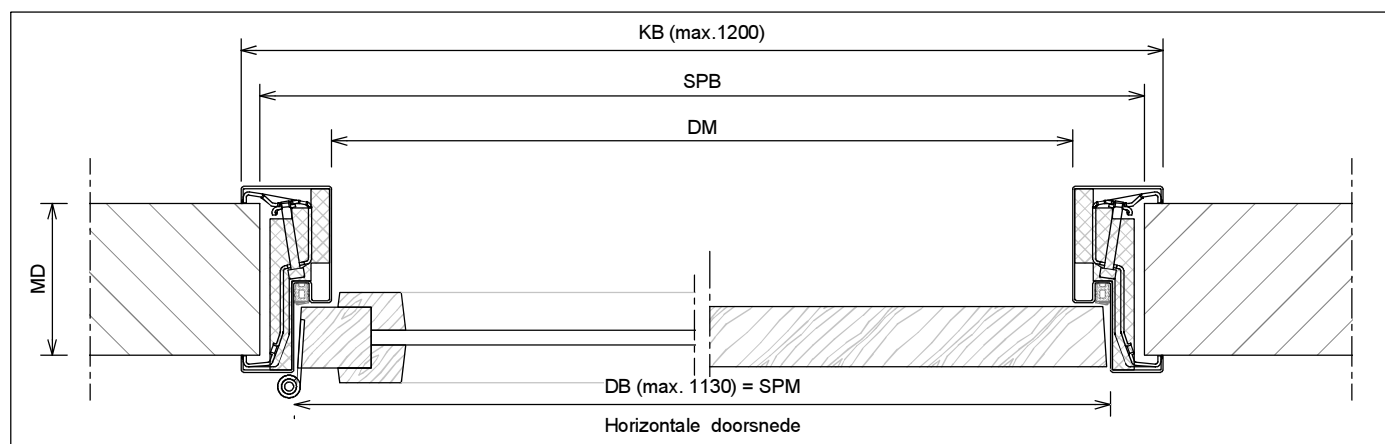
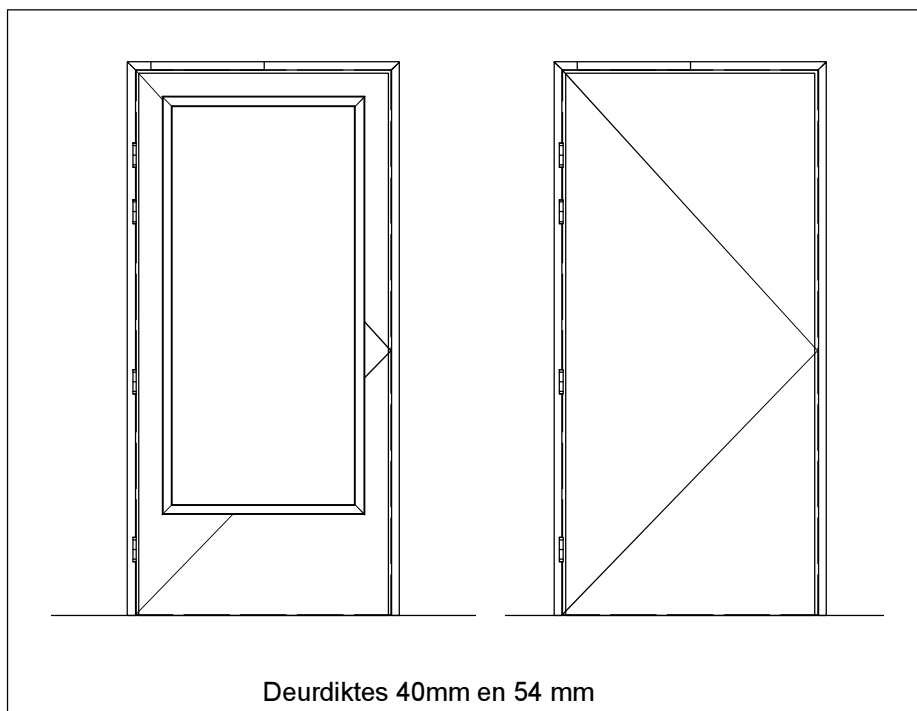
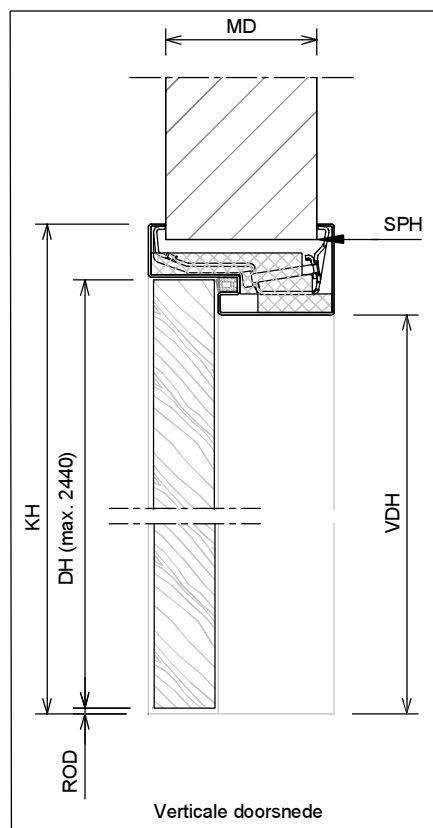
ANDUSTA

Model: A01 - Stomp-Ut BW60

Kozijn zonder bovenlicht

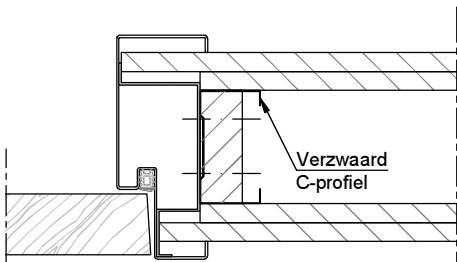
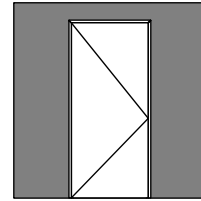


-60 minuten brandwerend conform rapport : 2010-Efectis-R0623-S van Efectis

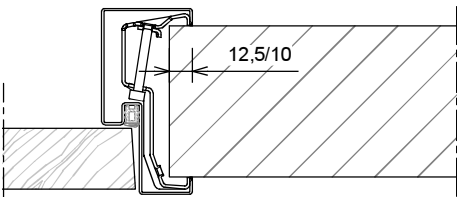


	Rekentabel	Berekening	Waarde
DB	DeurBreedte	DB	
DM	DagMaat	DB-50	
SPM	SPonningMaat = DeurBreedte		
KB	KozijnBreedte	DB+70	
SPB	SParingBreedte	DB+45 ⁺⁵ ₀	
MD	MuurDikte (minimaal 100)		
DH	DeurHoogte	DH	
ROD	Ruimte Onder Deur bij montageuitvoering	22-14-8-4	
VDH	Vrije Doorgang Hoogte 25mm aanslagspinning	DH+ROD-23	
KH	KozijnHoogte	DH+ROD+37	
SPH	SParingHoogte	DH+ROD+27	
	* = in gebruikssituatie		

-Ruimte onder deur max. 4 mm. in gebruikssituatie volgens rapportage



Aansluiting metalstudwand (+Omega-beugel)



Aansluiting montagekozijn (+klembegel)

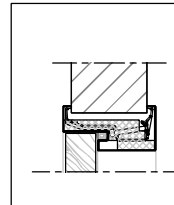
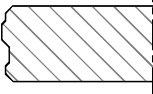
Wandbeeindiging
bij montageuitvoering

①

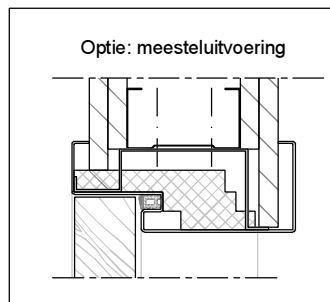


- 1 - Oneffenheden max. 5 mm
- 2 - Geen zelfkant
bij vellingblokken

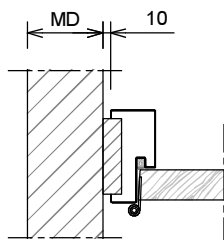
②



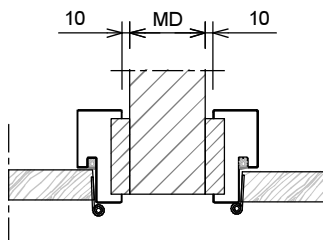
MD (muurdikte)	Profiel (utiliteitsbouw 1.5mm)
100 mm	123x60 mm
110 mm	133x60 mm
125 mm	148x60 mm
150 mm	173x60 mm
... mm	(MD+23) ...x60 mm



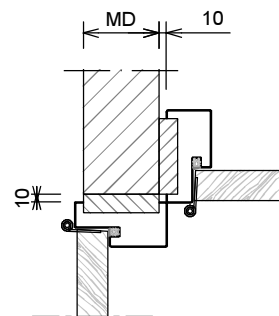
Optie: meesteluitvoering



Aansluiting haakse wand

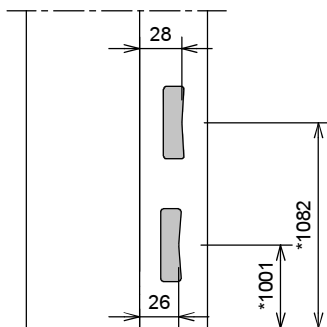


Aansluiting 2 kozijnen

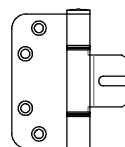


Hoekaansluiting 2 kozijnen

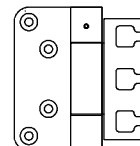
* maten vanaf o.k. stijl, uitgaande van een ruimte onder de deur van 4 mm en een krukhoogte van 1050 mm gemeten vanaf o.k. deur.



Slotgat Nemeff 600



Insteekscharnier A0838
Deurdikte 40 mm. en 54 mm.
-Inmetstel-/Montageuitvoering



Projectscharnier VX 7729 100
Deurdikte 40 mm. en 54 mm.
- 3D instelbaar
- tpv scharnier wand uitkappen
sparingsmaten op aanvraag

Optionele scharnieren
Op aanvraag