

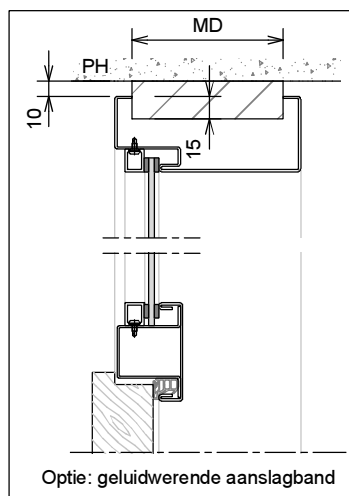
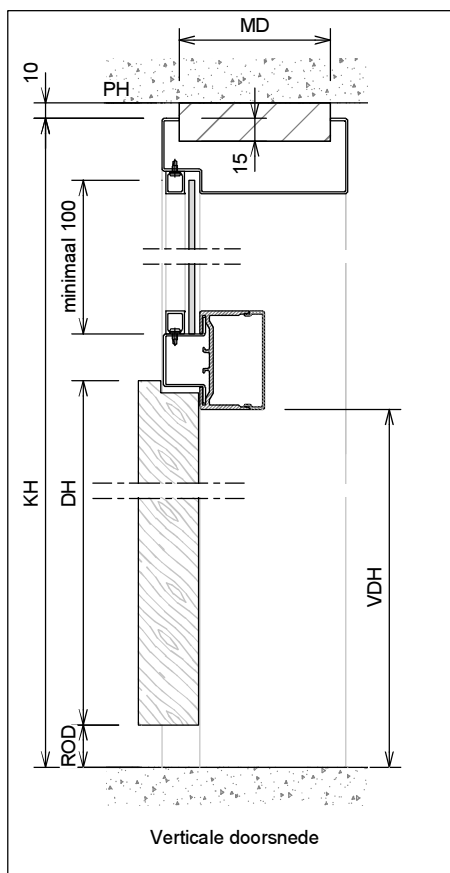
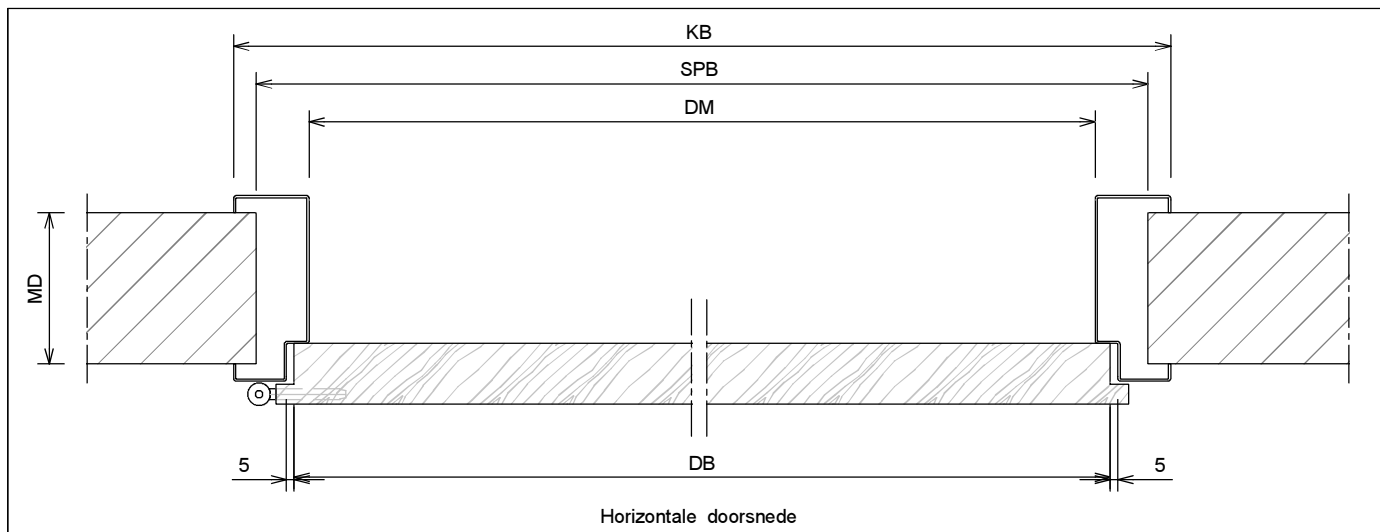
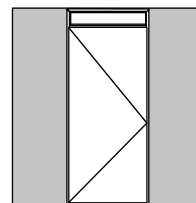
## Kenmerken

- plaatdikte 1,5 mm
- inmetSEL-, montage of meesteluitvoering
- muurdiktes 70 t/m 150 mm bij montageuitvoering (oplopend per 5 mm)
- muurdiktes 70 t/m 240 mm bij inmetSELuitvoering (oplopend per 5 mm)
- slotgatvoorziening Nemef 600
- optie: slotgatvoorziening Nemef 1200 (1300-1400)
- standaard uitgevoerd met aanslagdopjes
- optie: uitgevoerd met geluidwerende aanslagband
- optie: dubbeldeurs uitvoering (model F21)

# ANDUSTA

## Model: A21 - Opdek - Ut

Kozijn met bovenlicht met volle bovendorpel

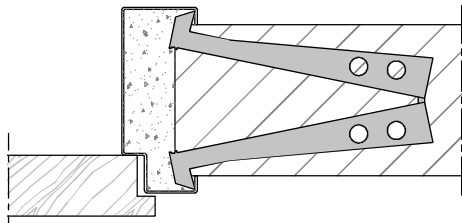
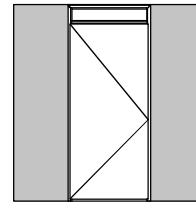


	Rekentabel	Berekening	Waarde
DB	DeurBreedte		
DM	DagMaat	DB - 20	
KB	KozijnBreedte	DB + 80	
SPB	SParingBreedte	DB + 50 ±5	
MD	Muur Dikte	70 / 100 / 110 / 125 / 150 / ...	
DH	DeurHoogte		
ROD	Ruimte Onder Deur bij montageuitvoering	28-20-13-...	
ROD	Ruimte Onder Deur bij inmetSELuitvoering	28	
VDH	Vrije Doorgang Hoogte	DH - 19 + ROD	
PH	PlafondHoogte		
KH	KozijnHoogte	PH - 10 ±5	
SPH	SParingHoogte	KH - 15 ±5	
	Minimale plafondhoogte	ROD+DH+187	
	Kozijnhoogte oplopend alleen in hele cm!		

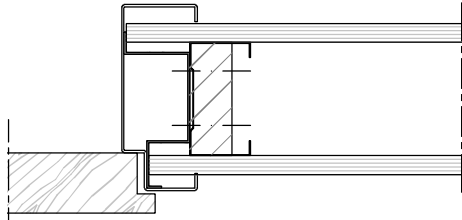
Voor berekening glasmaten : [www.andusta.nl/maatvoeringen](http://www.andusta.nl/maatvoeringen)

# Model: A21 - Opdek - Ut

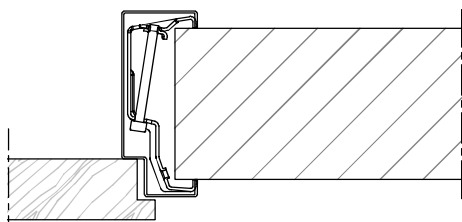
Kozijn met bovenlicht met volle bovendorpel



Aansluiting in metselkozijn (+inleganker)  
Optioneel: vellingblokkers



Aansluiting metalstudwand (+Omega-beugel)



Aansluiting montagekozijn (+klembeugel)

Wandbeëindiging bij montageuitvoering

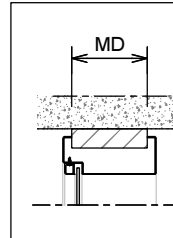
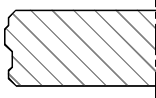
①



1 - Oneffenheden max. 5 mm

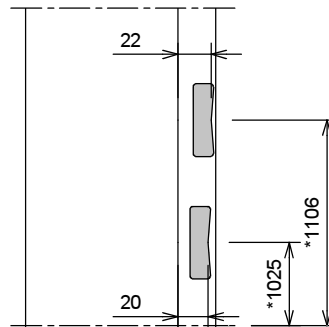
2 - Geen zelfkant bij vellingblokken

②

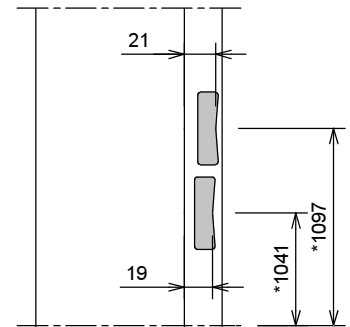


MD (muurdikte)	Profiel (utiliteitsbouw 1.5mm)
70 mm	93x50 mm
100 mm	123x50 mm
110 mm	133x50 mm
125 mm	148x50 mm
150 mm	173x50 mm
... mm	(MD+23) ....x50 mm

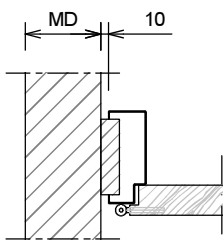
\* maten vanaf o.k. stijl, uitgaande van een ruimte onder de deur van 28 mm en een krukhoogte van 1050 mm gemeten vanaf o.k. deur.



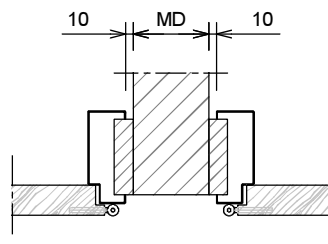
Slotgat Nefef 600 (utiliteitsbouw)



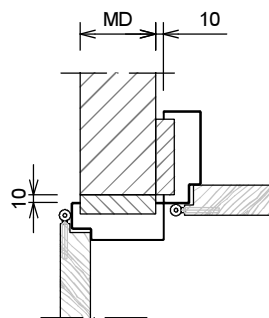
Slotgat Nefef 1200-1300-1400 (optioneel)



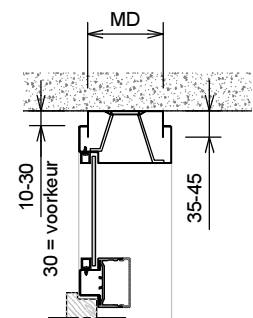
Aansluiting haakse wand



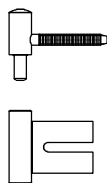
Aansluiting 2 kozijnen  
(losse afdekplaat optioneel leverbaar)



Hoekaansluiting 2 kozijnen

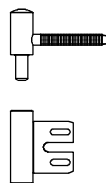


Plafondaansluiting, verende plafondregel



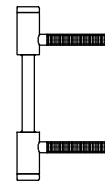
Insteekpaumelle A12-08 + A12-09

- montage uitvoering
- montage op klembeugel



Insteekpaumelle A12-09 + V 8000 WF

- in metseluitvoering
- bevestiging op achterlasconstructie V 8600



Insteekpaumelle V 0026 WF

- in combinatie met A12-08 bij montageuitvoering
- in combinatie met V 8000 WF bij in metseluitvoering