

Kenmerken

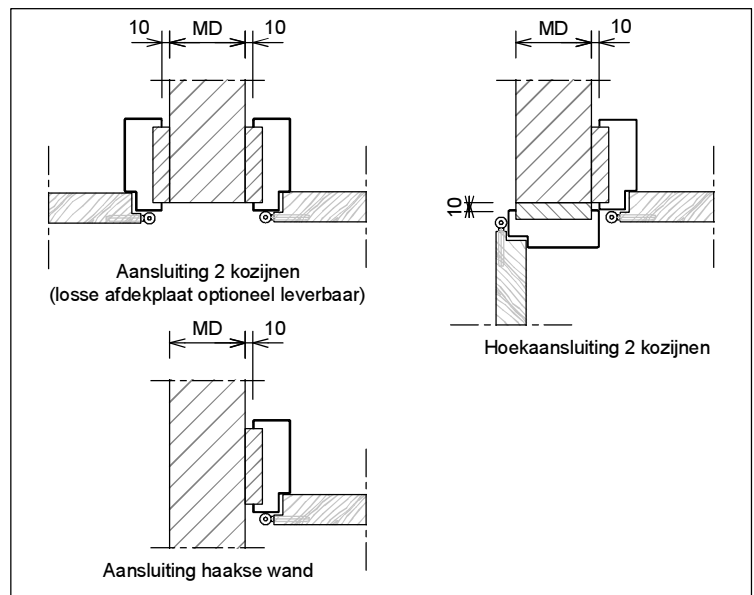
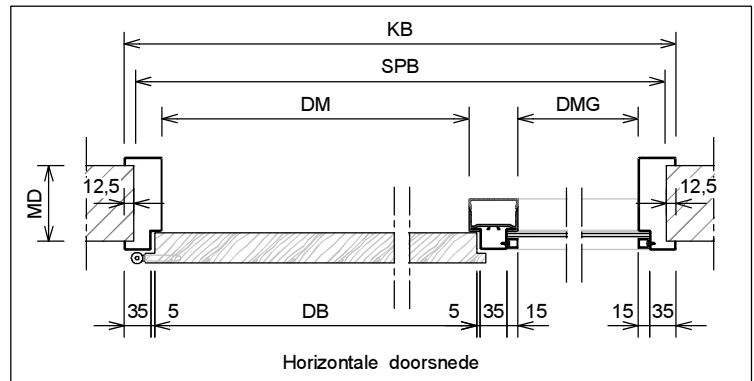
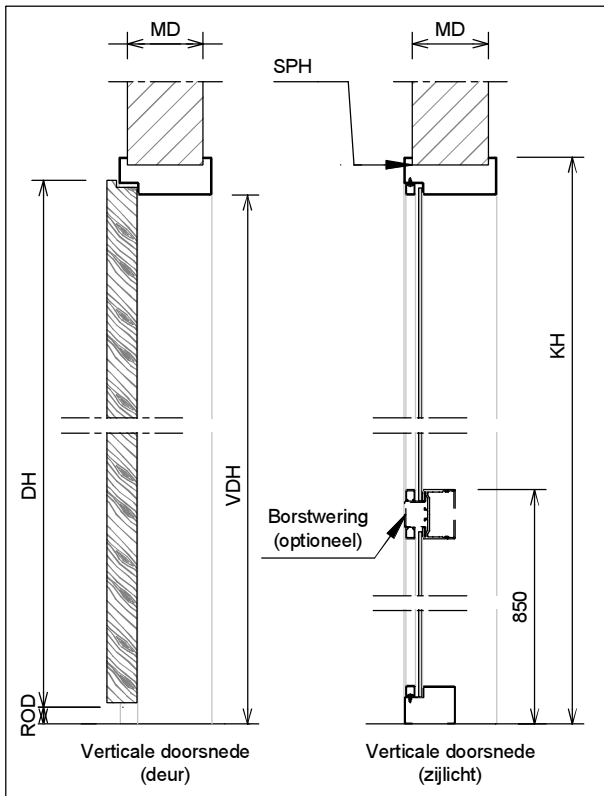
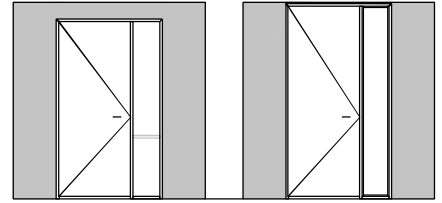
- plaatdikte 1,5 mm
- inmetSEL-, montage of meesteluitvoering
- muurdiktes 70 t/m 150 mm bij montageuitvoering (oplopend per 5 mm)
- muurdiktes 70 t/m 240 mm bij inmetSELuitvoering (oplopend per 5 mm)
- kozijnbreedte vanaf (deurbreedte + 225 mm) t/m 2000 mm (oplopend per 5 mm)
- slotgatvoorziening NemeF 600
- optie: slotgatvoorziening NemeF 1200 (1300-1400)
- standaard uitgevoerd met aanslagdopjes
- optie: uitgevoerd met geluidwerende aanslagband
- optie: uitvoering "plafond hoge deur" (model B61)
- optie: uitgevoerd als kozijn met zijlicht aan scharnierzijde (model C01 of C61)

ANDUSTA

Model: B01 - B61 - Opdek - Ut

Kozijn met volle bovendorpel en zijlicht aan sluitzijde

- Ook van toepassing op varianten van dit type kozijn. -

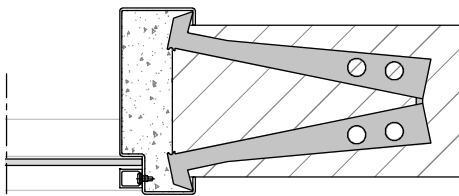
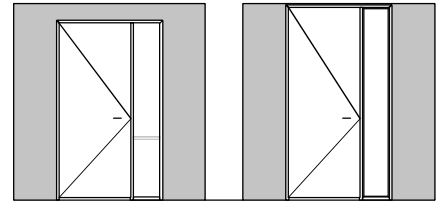


	Rekentabel	Berekening	Waarde
DB	Deurbreedte		
DM	Dagmaat	DB - 20	
KB	KozijnBreedte		
SPB	SParingsBreedte	KB-25 ±5	
MD	MuurDikte	70 / 100 / 110 / 125 / 150 / ...	
DMG	DagMaat Glasopening zijlicht **		
DH	DeurHoogte		
ROD	ROD = ruimte onder de deur bij montageuitvoering	28-20-13-...	
VDH	Vrije Doorgang Hoogte	DH + ROD +19	
KH	KozijnHoogte ****		
SPH	SParingsHoogte ***	KH - 10 ±5	
GLH	GLasopening Hoogte Zijlicht		
	* alleen van toepassing bij montageuitvoering ** uitgaande van 15 mm aanslagspinning *** minimale ruimte tussen kozijn en pafond 10 mm **** kozijnhoogte oplopend per 10 mm		
	Voor berekening glasmaten : www.andusta.nl/maatvoeringen		

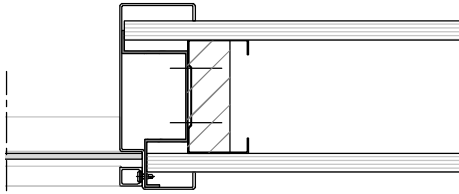
Model: B01 - B61 - Opdek - Ut

Kozijn met volle bovendorpel en zijlicht aan sluitzijde

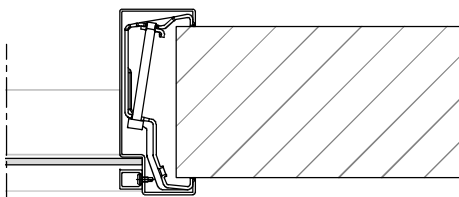
- Ook van toepassing op varianten van dit type kozijn. -



Aansluiting in metselkozijn (+inleganker)
Optioneel: vellingblokkers



Aansluiting metalstudwand (+omega-beugel)



Aansluiting montagekozijn (+klembeugel)

Wandbeëindiging
bij montageuitvoering

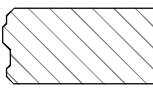
①



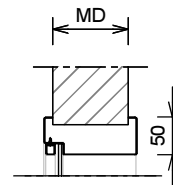
1 - Oneffenheden max. 5 mm

2 - Geen zelfkant
bij vellingblokken

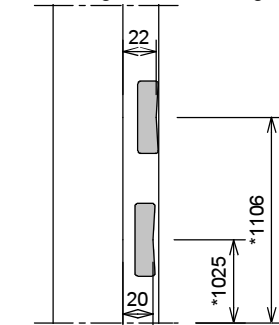
②



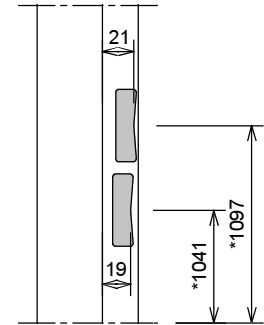
MD (muurdikte)	Profiel (utiliteitsbouw 1.5mm)
70 mm	93x50 mm
100 mm	123x50 mm
110 mm	133x50 mm
125 mm	148x50 mm
150 mm	173x50 mm
... mm	(MD+23)x50 mm



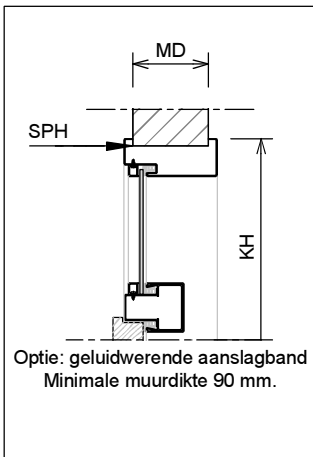
* maten vanaf o.k. stijl, uitgaande van een ruimte onder de deur van 28 mm
en een krukhoogte van 1050 mm gemeten vanaf o.k. deur.



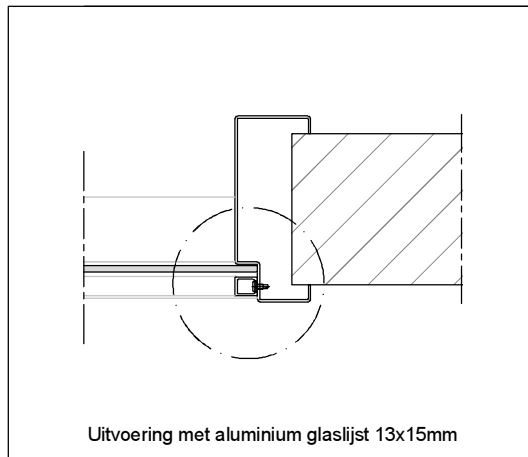
Slotgat Nemeff 600 (utiliteitsbouw)



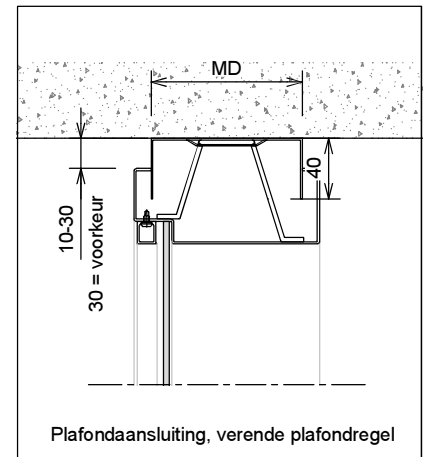
Slotgat Nemeff 1200-1300-1400 (optioneel)



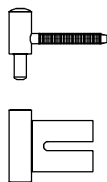
Optie: geluidwerende aanslagband
Minimale muurdikte 90 mm.



Uitvoering met aluminium glaslijst 13x15mm

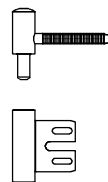


Plafondaansluiting, verende plafondregel



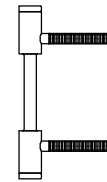
Insteekpaumelle A12-08 + A12-09

- montage uitvoering
- montage op klembeugel



Insteekpaumelle A12-09 + V 8000 WF

- Inmetseluitvoering
- bevestiging op achterlasconstructie V 8600



Insteekpaumelle V 0026 WF

- in combinatie met A12-08 bij montageuitvoering
- in combinatie met V 8000 WF bij inmetseluitvoering