

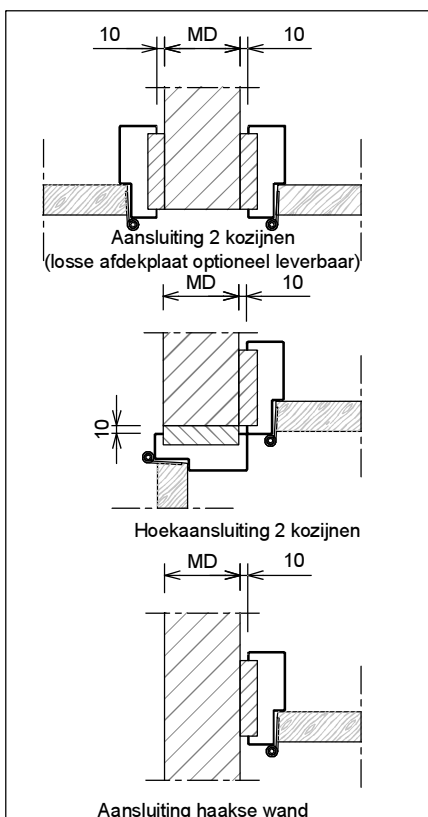
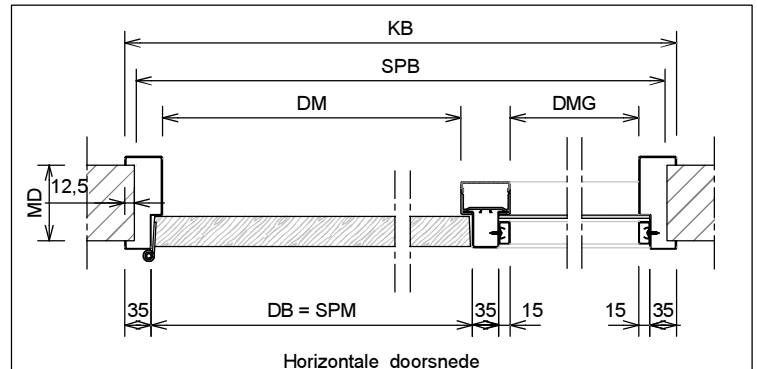
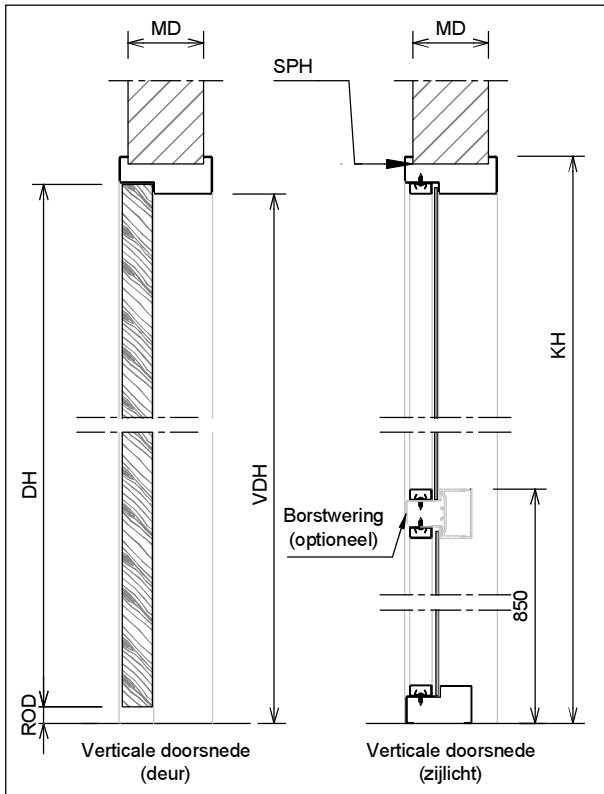
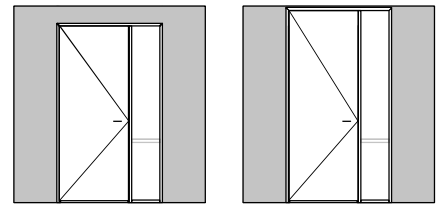
Kenmerken

- plaatdikte 1,5 mm
- inmetSEL-, montage of meesteluitvoering
- muurdiktes 70 t/m 155 mm bij montageuitvoering (oplopend per 5 mm)
- muurdiktes 70 t/m 240 mm bij inmetSELuitvoering (oplopend per 5 mm)
- slotgatvoorziening Nemef 600
- optie: slotgatvoorziening
- standaard uitgevoerd met aanslagdopjes
- optie: uitgevoerd met geluidwerende aanslagband
- optie: "plafond hoge deur" uitvoering (model B61)
- optie: kozijn met volle bovendorpel en zijlicht aan scharnierzijde model C01 of C61

ANDUSTA

Model: B01 - B61 - Stomp - Ut

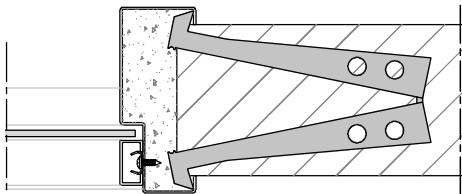
Kozijn met volle bovendorpel en zijlicht aan sluitzijde
- Ook van toepassing op varianten van dit type kozijn. -



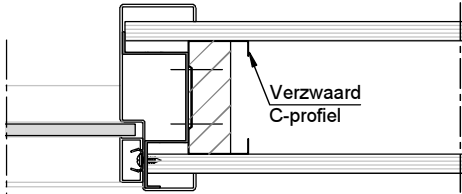
	Rekentabel	Berekening	Waarde
DB	DeurBreedte		
DM	DagMaat	DB-30	
DM	DagMaat 25 mm aanslagspinning	DB-50	
SPM	SPonningMaat = DeurBreedte		
KB	KozijnBreedte		
SPB	SParingBreedte*	KB-25 ⁺⁵ ₀	
DMG	DagMaat Glasopening zijlicht**		
MD	MuurDikte		
DH	DeurHoogte		
ROD	Ruimte onder deur bij inmetSELuitvoering	22	
ROD	Ruimte onder deur bij montageuitvoering	22, 14, 8, ...	
VDH	Vrije Doorgang Hoogte	DH+ROD-13	
VDH	Vrije Doorgang Hoogte 25mm aanslagspinning	DH+ROD-23	
KH	KozijnHoogte****		
GLH	GLasopening Hoogte zijlicht		
SPH	SParingHoogte***	KH-10 ±5	
	* = alleen van toepassing bij montageuitvoering		
	** = uitgaande van 15 mm aanslagspinning		
	*** = minimale ruimte tussen kozijn en plafond 10 mm		
	**** = kozijnhoogte oplopend per 10 mm		
	Voor berekening glasmaten: www.andusta.nl/maatvoeringen		

Model: B01 - B61 - Stomp - Ut

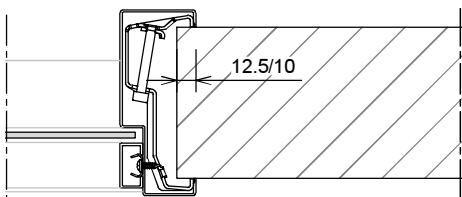
Kozijn met volle bovendorpel en zijlicht aan sluitzijde
- Ook van toepassing op varianten van dit type kozijn. -



Aansluiting in metselkozijn (+inleganker)
 Optioneel: vellingblokkankers



Aansluiting metalstudwand (+Omega-beugel)



Aansluiting montagekozijn (+klembeugel)

Wandbeeindiging
 bij montageuitvoering

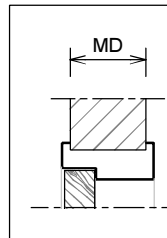
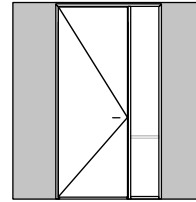
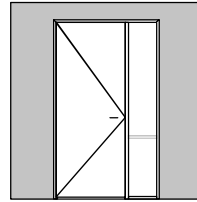
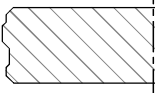
①



1 - Oneffenheden max. 5 mm

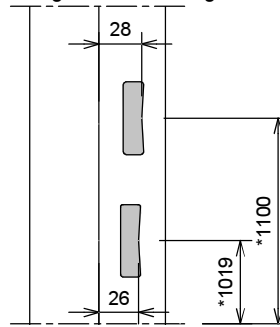
2 - Geen zelfkant
 bij vellingblokken

②

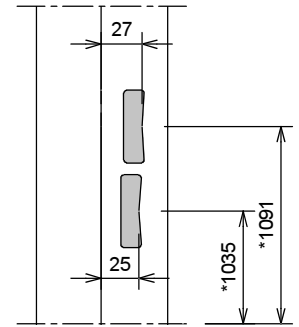


MD (muurdikte)	Profiel (utiliteitsbouw 1.5mm)
70 mm	93x50 mm
100 mm	123x50 mm
110 mm	133x50 mm
125 mm	148x50 mm
150 mm	173x50 mm
... mm	(MD+23) ...x50 mm

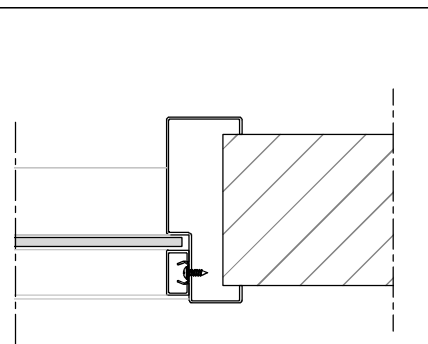
* maten vanaf o.k. stijl, uitgaande van een ruimte onder de deur van 22 mm
 en een krukhoogte van 1050 mm gemeten vanaf o.k. deur.



Slotgat Nemeff 600

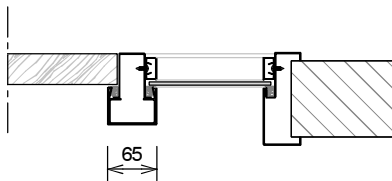


Slotgat Nemeff 1200-1300-1400(optioneel)

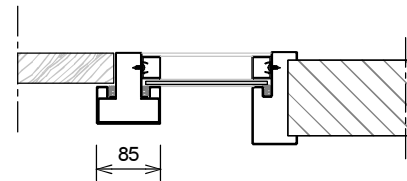


Uitvoering met aluminium glaslijst 30x15 mm

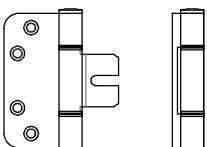
Optie: aanslagband



Optie: aanslagband
 25 mm aanslagspanning

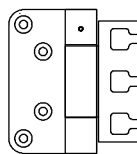


Indien tussenstijlen/kalfdelen
 aanwezig met aanslagband
 minimale muurdikte 90 mm.



Insteekscharnier A0838

- Inmetse/- Montageuitvoering



Projectscharnier VX 7729 100

- 3D instelbaar
 - tpv scharnier wand uitkappen
 sparringsmaten op aanvraag

Optionele scharnieren

- Tectus

.....

.....