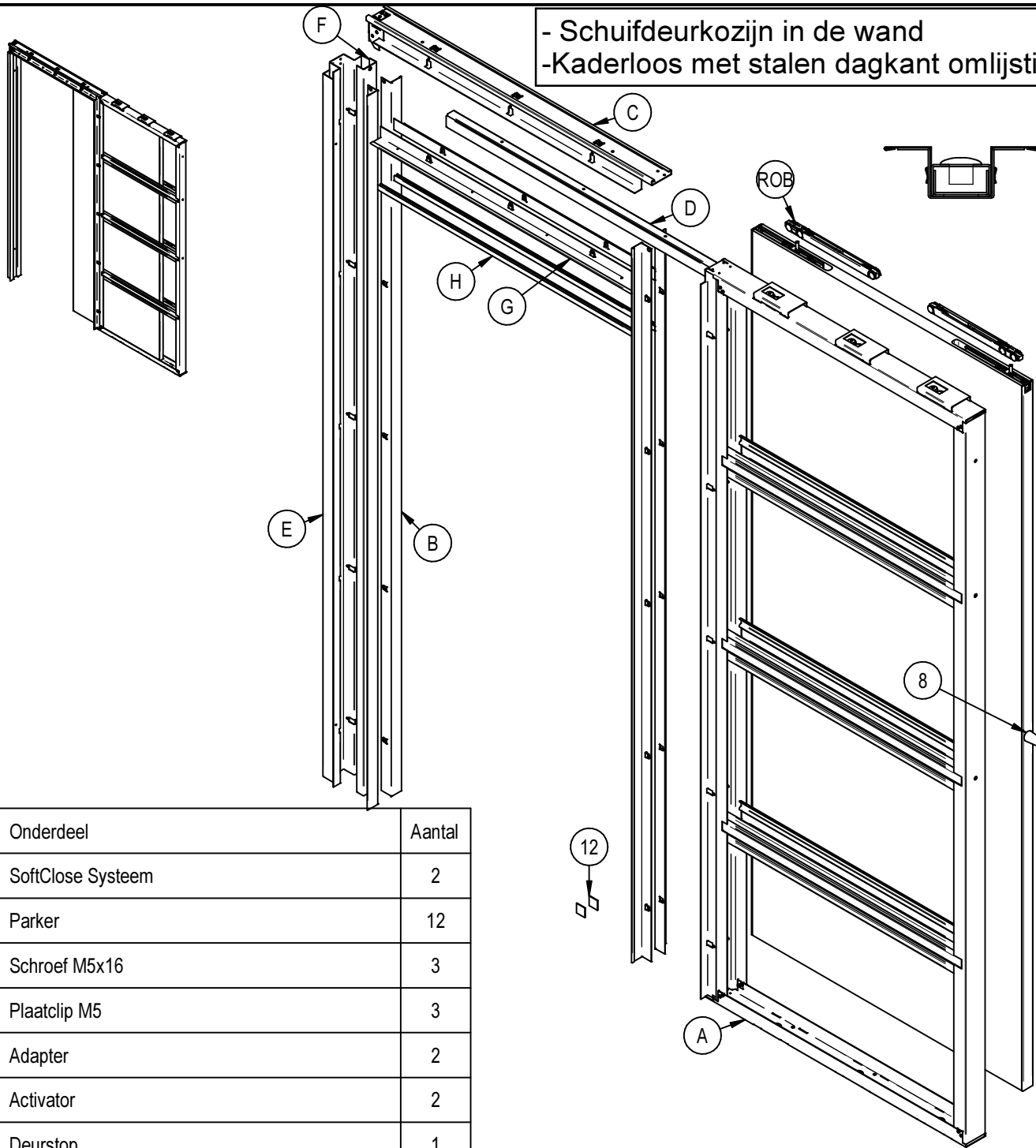
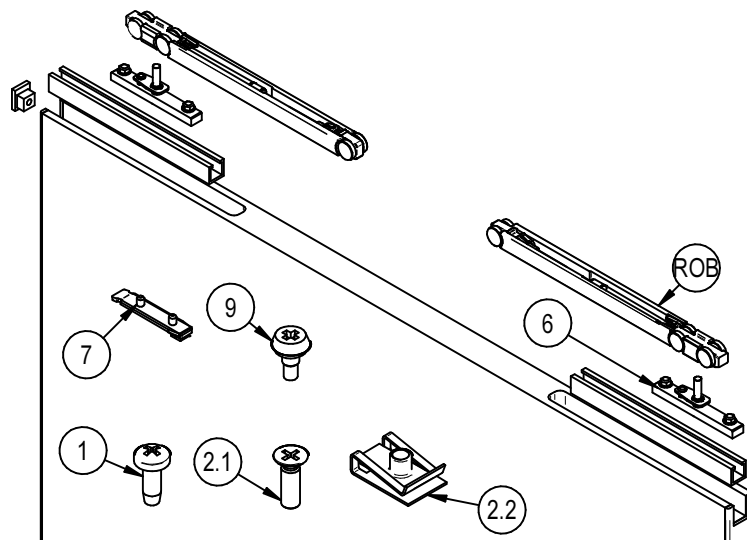


- Schuifdeurkozijn in de wand
- Kaderloos met stalen dagkant omlijsting

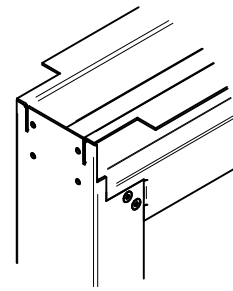
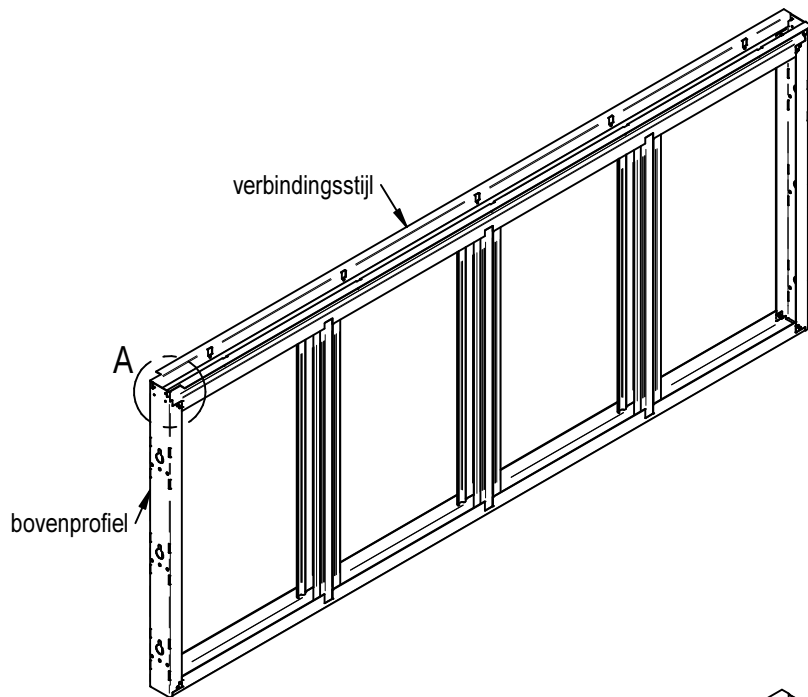


	Onderdeel	Aantal
ROB	SoftClose Systeem	2
1	Parker	12
2.1	Schroef M5x16	3
2.2	Plaatclip M5	3
6	Adapter	2
7	Activator	2
8	Deurstop	1
9	Klemkopparker tbv afdekljst 13x15	6
12	Geleidervilt	2
A	Nis	1
B	Afdekhoeklijsten (2x links + 2x rechts)	4
C	Bovendorpel	1
D	Railprofiel	1
E	Sluitstijl (ongelakt)	1
F	Sluitstijl (gelakt)	1
G	Afdekhoeklijst bovendorpel	2
H	Afdeklijs 13x15	2

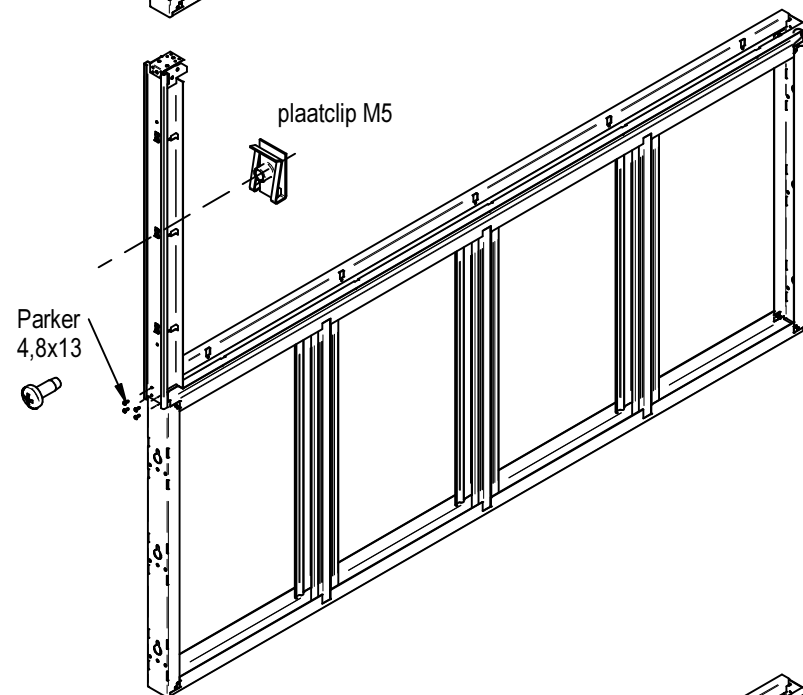


\\s01\andustatekeningen\tekeningen\BIBLIOTHEEK\SOLID\EDGE\MontsTUC3.dft

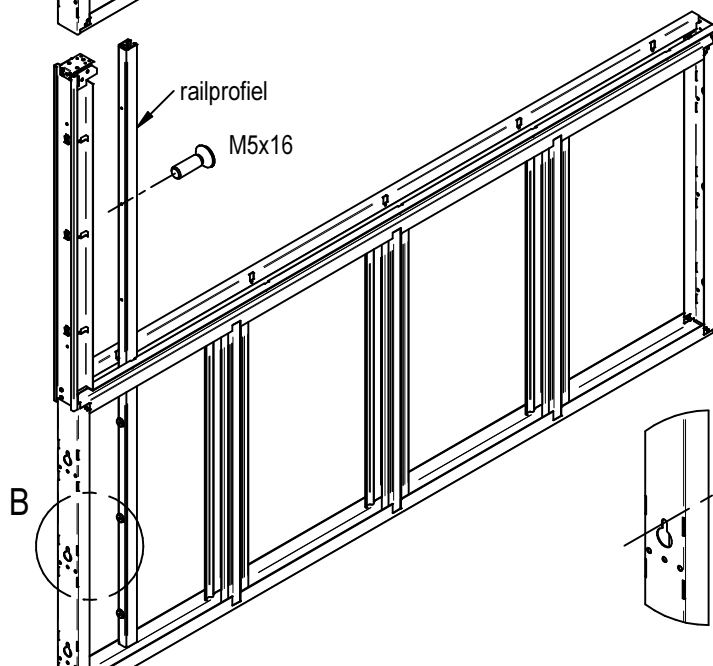
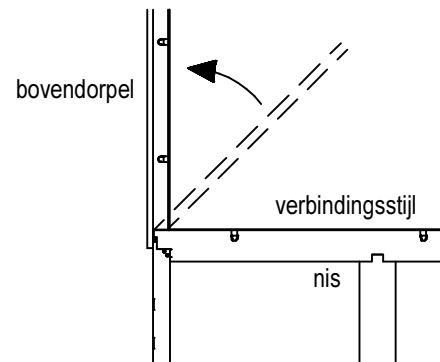
1. Plaats de nis (A) met de open zijde naar boven, op de grond.



DETAIL A

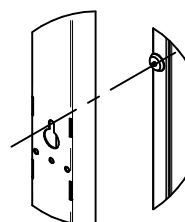


Plaats de plaatclips M5 (2.2) in de bovendorpel (A). Zorg er voor dat de bovenzijde (met schroefdraad) naar de binnenzijde van de bovendorpel wijst. Monteer de bovendorpel door de parkers 4,8x13 (1) in de hiervoor bestemde gaten te schroeven. Zet deze vast als er een hoek van 90° ontstaat tussen de bovendorpel en verbindingsstijl.



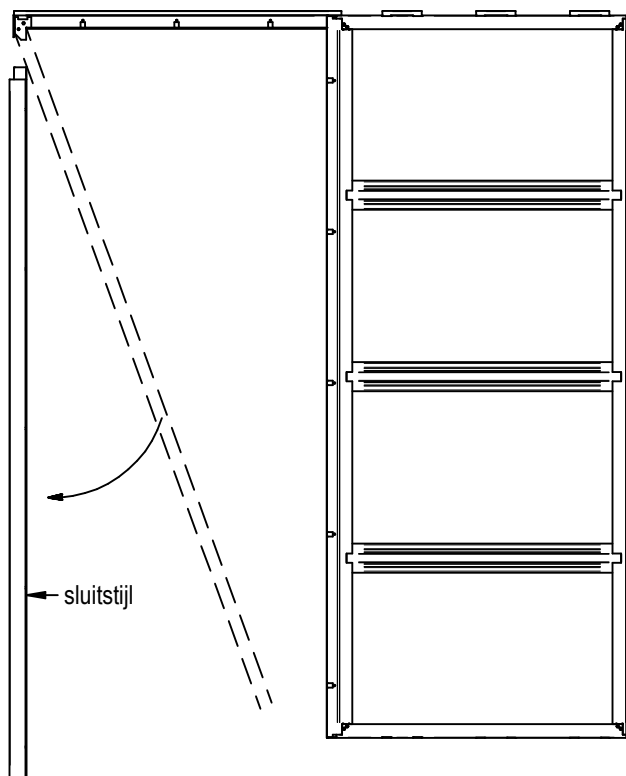
3. Bevestig het railprofiel (D) door de draagschotels in de sleutelgatssparingen van het bovenprofiel van de nis te plaatsen en het railprofiel in de borgpositie te schuiven.

Bevestig het railprofiel aan de bovendorpel door M5x16 (2.1) schroeven met verzonken kop in de plaatclips te schroeven.

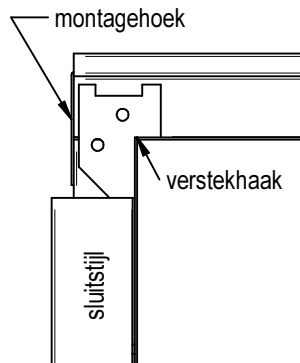


DETAIL B

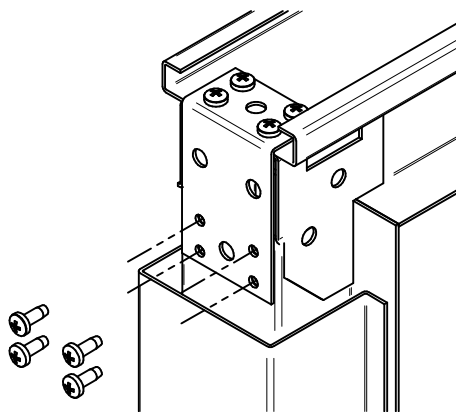
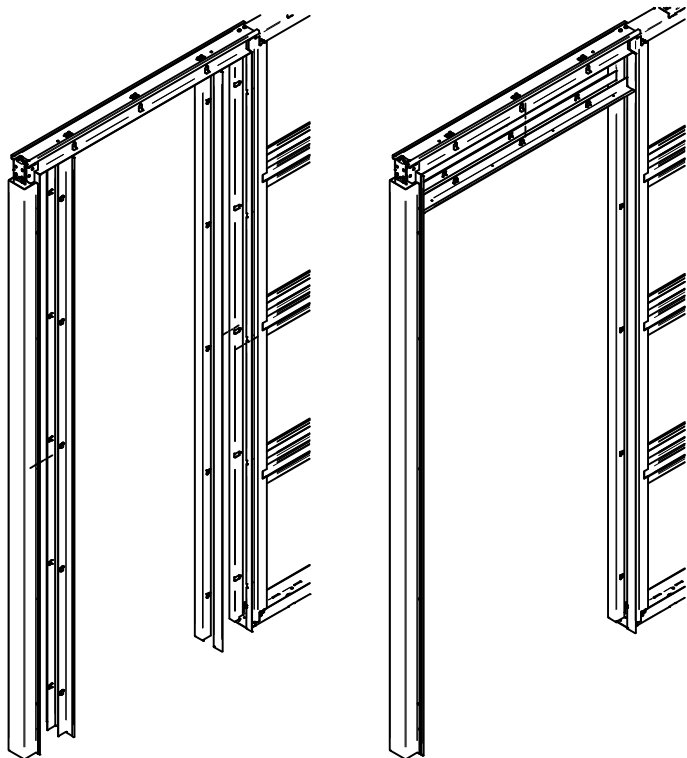
bovendorpel



4. Plaats de adapters (6), activatoren (7) en evt. softclose elementen (ROB) in de rail. Schroef deze lichtjes vast. Voor bevestiging activatoren zie montageplan softclose. Bijgesloten bij de softclose elementen.
5. Zet het half-gemonteerde kozijn rechtop. Monteer de ongelakte sluitstijl (E) door deze tussen de verstekhaak en de montagehoek te zetten. Draai de sluitstijl totdat er een hoek van 90° ontstaat tussen sluitstijl en de bovendorpel.

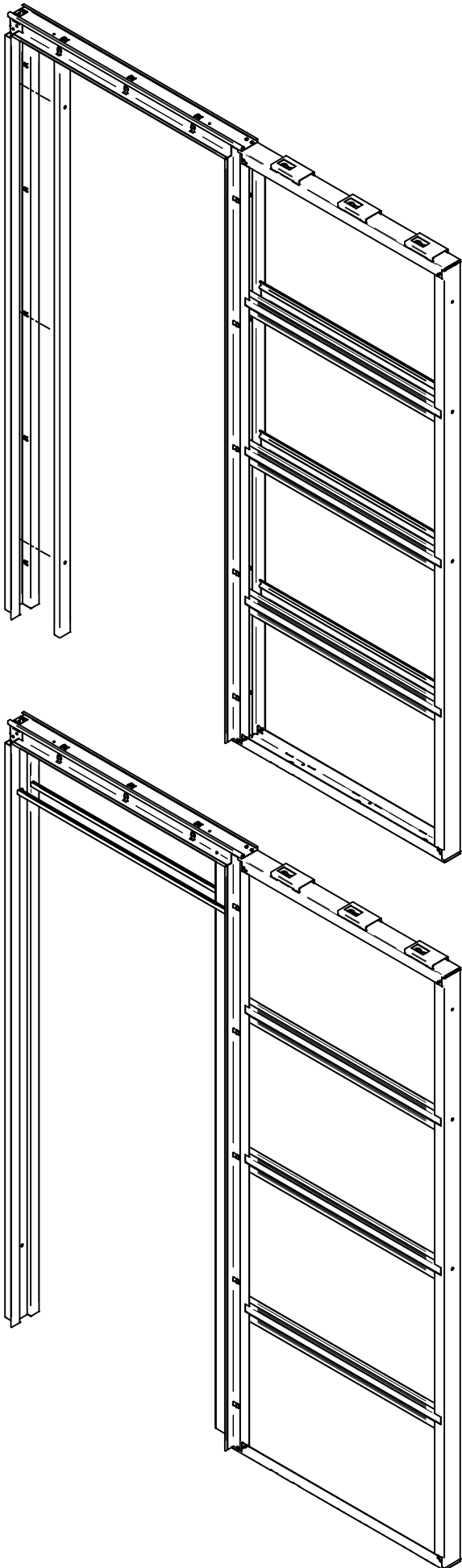


6. - Sluitstijl, nisinvoer en nis dienen volledig uitgelijnd te worden;
- Het kozijn volledig waterpas stellen;
- Sluitstijl dmv montagehoek aan bovendorpel vastschroeven;
- Sluitstijl aan de muur bevestigen met spijkerpluggen; (3)
- Restmaat aan achterzijde van de nis uitvullen + nis bevestigen;
- Nis met grondprofiel op vloer verankeren.



Tip: Gebruik tijdens de montage een stellet tussen de kozijnstijlen om de onderlinge maatvoering van de stijlen over de gehele stijllengte gelijk te houden.

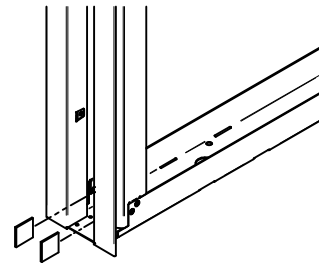
7. Klik de afdekhoeklijsten (B) op de verbinding- en sluitstijl. Gevolgd door de afdekhoeklijsten (G) voor de bovendorpel.



8. Zet de gelakte sluitstijl (F) in de ongelakte sluitstijl en schroef (parker 3,9x13) deze vast. Werk het geheel af met de meegeleverde afdichtdopjes.

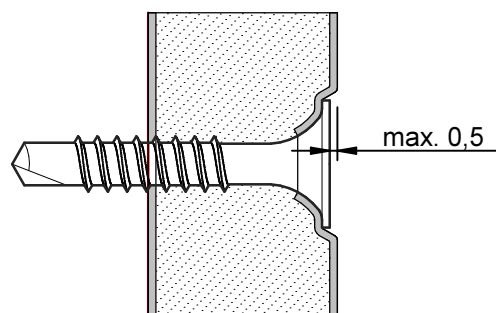
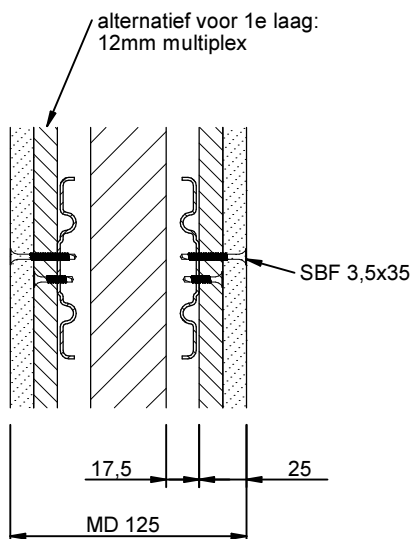
9. Gipsbeplating aanbrengen.
Zie bijlagen. Nisafwerking & Wandafwerking.

10. Plak de geleiderviltjes (12) op de afdekhoeeklijst van de verbindingstijl. (Ondergrond schoon en vetvrij maken!)



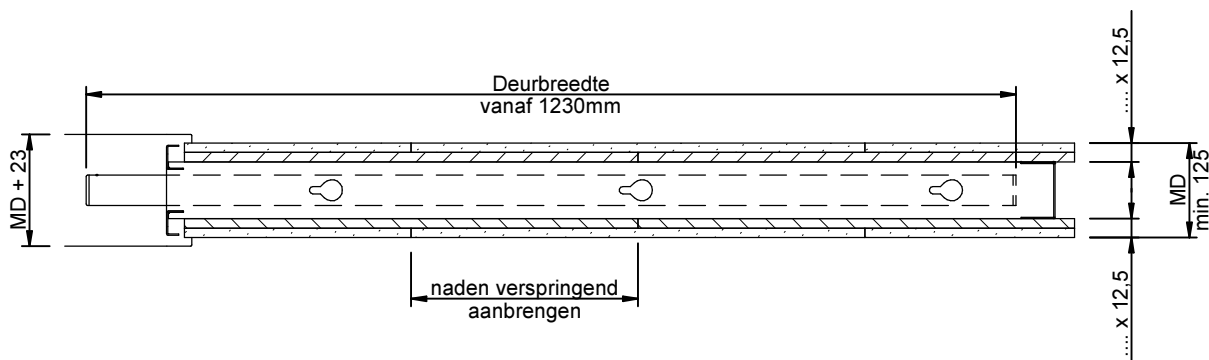
11. Deur afhangen: zie bijlage 2 of bijlage 2a

12. Afdeklijsten 13x15 (H) aan afdekhoeeklijsten bovendorpel bevestigen



Het speciale karton is de wapening van de gipskartonplaat, dit mag dus niet beschadigd raken.
 Gipskartonplaten en gipsschroeven zijn op elkaar afgestemd. De trompetvormige schroefhals zorgt ervoor dat het karton niet wordt doorgesneden, maar naar binnen wordt gedrukt.
 Het beste resultaat wordt dan ook verkregen door te schroeven.

gegevens gipsschroeven	1e laag		2e laag		3e laag	
	-lengte	-afstand	-lengte	-afstand	-lengte	-afstand
MD 125	21	750	35	250		
MD 150	21	750	35	200	45	250

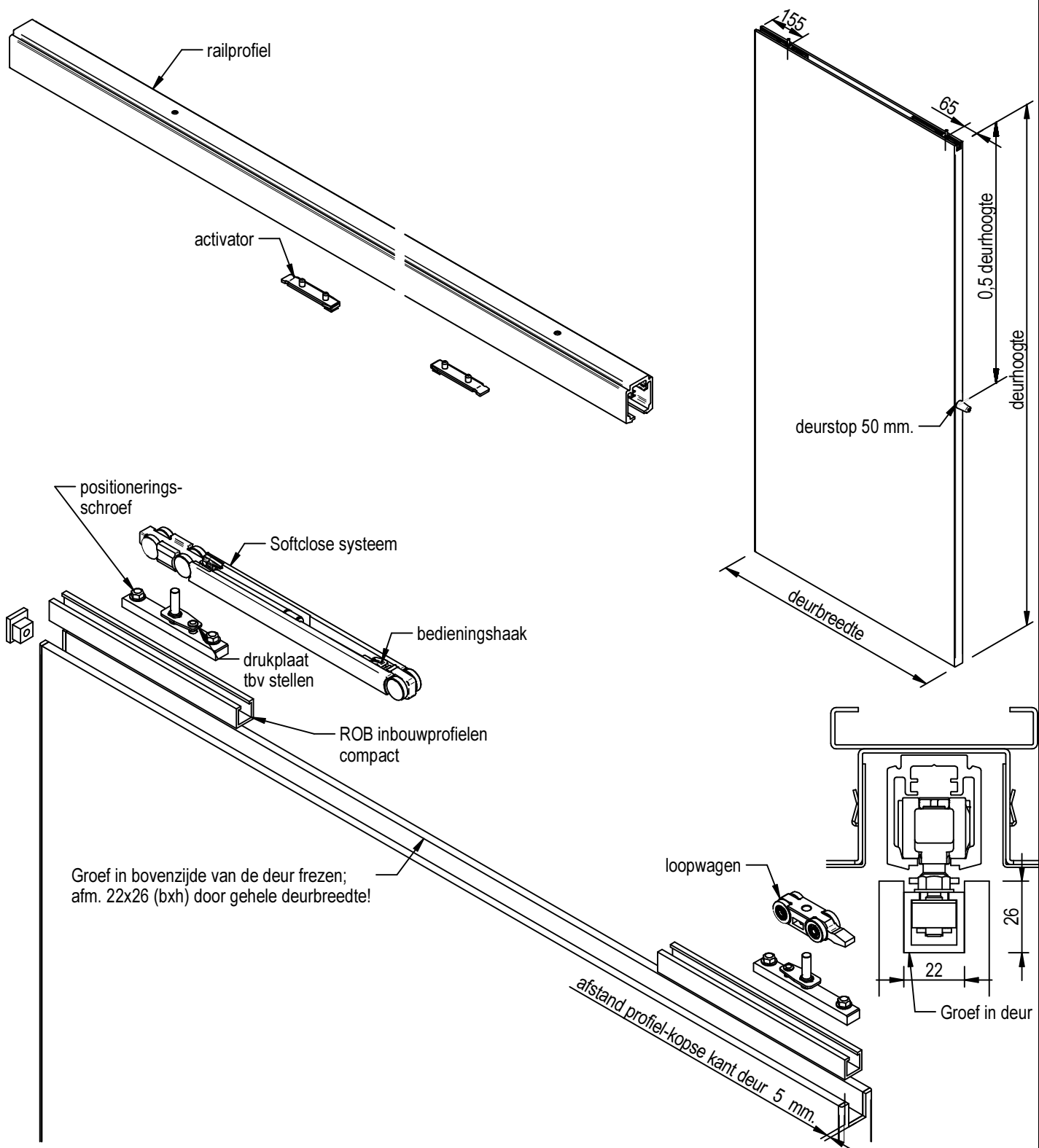


Schuifdeuren, waarvan de deurbreedte groter of gelijk is aan 1230mm, volgens bovenstaande weergave af te werken.
 - wanddikte is minimaal 125mm;
 - per zijde 2 of meer lagen materiaal in "1/2-steens verband" aanbrengen.

Om doorbuiging van de schroefregels, tijdens het aanbrengen van de beplating, te beperken geniet "boorsnelheid" de voorkeur ten opzichte van "schouderdruk".
 De maximaal toegestane doorbuiging van de schroefregels is 1mm per meter nisbreedte.

BELANGRIJK:

Indien een gipsschroef te diep doorgeschoefd wordt dient deze direct te worden verwijderd! Een te diep doorstekende gipsschroef maar ook overmatig doorbuigen van de schroefregels kunnen bij afhangen van de deur leiden tot (zware) schade aan de deur.



1. Monteer de rubber deurstop volgens bovenstaande tekening op de deur;
2. Plaats het inbouwprofiel in het uitgefreesde gedeelte van de deur en schroef deze vast.
3. Het Softclose-systeem behoort al tijdens montage van het kozijn in de rail te zijn gebracht (de bedieningshaak van de Softclose behoort hierbij al voorgespannen te zijn). Indien er een dubbelwerkend Softclose-systeem wordt toegepast dient de rollerstop met stophaak aan de niszijde ook al tijdens montage van het kozijn in de rail te zijn geschoven en op de aangegeven positie in de rail te zijn bevestigd, zie railuitwerking). Indien Sofclose en / of rollerstop in nis nog niet is / zijn aangebracht, de rail demonteren, materialen in de rail brengen (rollerstop met haak vastzetten) en rail weer monteren;
4. Schuif de deur met het inbouwprofiel aan de loopwagens welke al aan het railprofiel bevestigd zijn.
5. Lijn de deur uit t.o.v. de sluitstijl en stel de positie volgens bovenstaande tekening. Borg deze posities door de positioneringsschroeven vast te draaien. Stel het soft close systeem op de gewenste hoogte dmv de stelschroeven. Eenmaal op hoogte kan deze geborgen worden door de plaat op te laten veren.
6. De deur kan nu dichtgeschoven worden waarbij de softclose wordt bediend (let op: 1e keer voorzichtig schuiven controleer dat er niets wordt geforceerd).

document

Montage handleiding

onderdeel

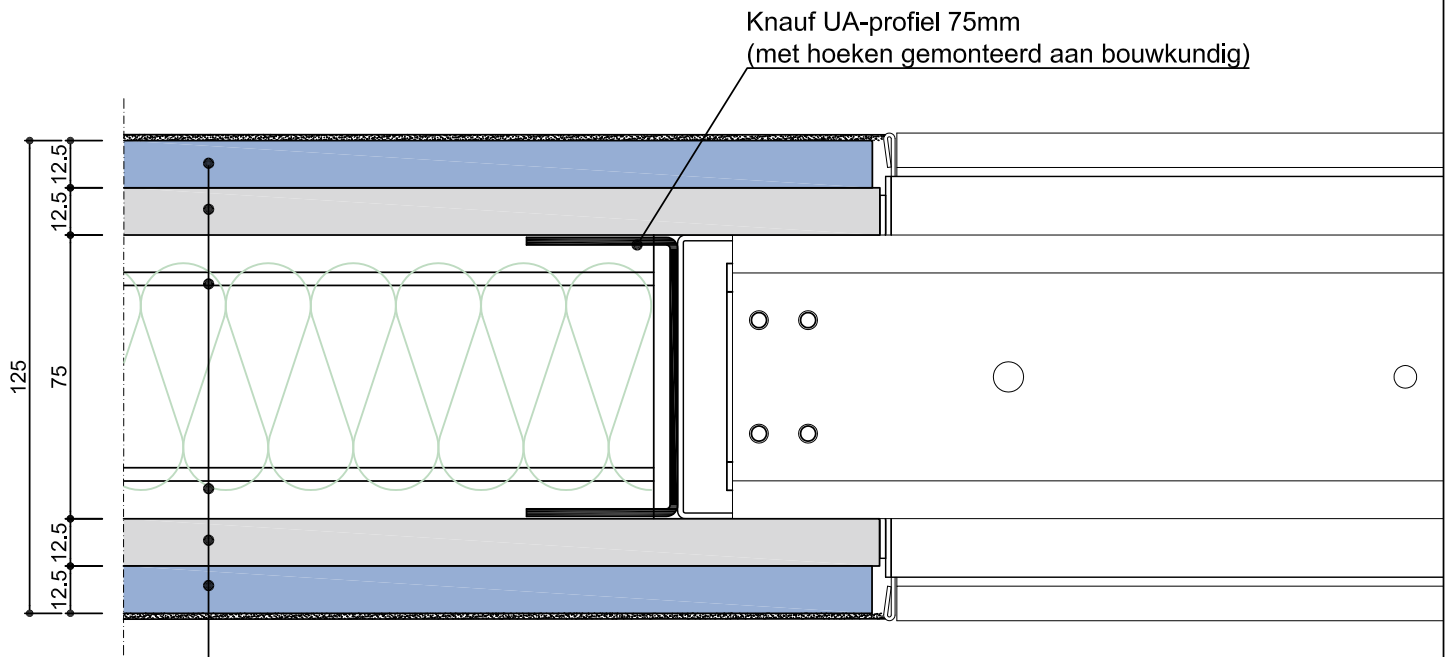
SKIW-Kaderloos

blad Bijlage 2a

datum 26-2-2018

wijzigingen voorbehouden

ANDUSTA
STALEN BINNENKOZIJNEN



Knauf UA-profiel 75mm
(met hoeken gemonteerd aan bouwkundig)

- 12,5 mm Knauf Diamond Board
- 12,5 mm Knauf A-plaat
- 75 mm CW- en UW-profielen
- 60 mm Glaswol Acoustifit (16 kg/m³)
- 12,5 mm Knauf A-plaat
- 12,5 mm Knauf Diamond Board

Principedetails: Metaalindustrie Andusta B.V.
Detail tpv. kozijn

Rev. / dd.

Tek.nr.: A

KNAUF

UTRECHT

Mesonweg 8-12, 3542 AL

T: +31 30 2473363
F: +31 30 2409697
E: techniek@knauf.nl
W: www.knauf.nl

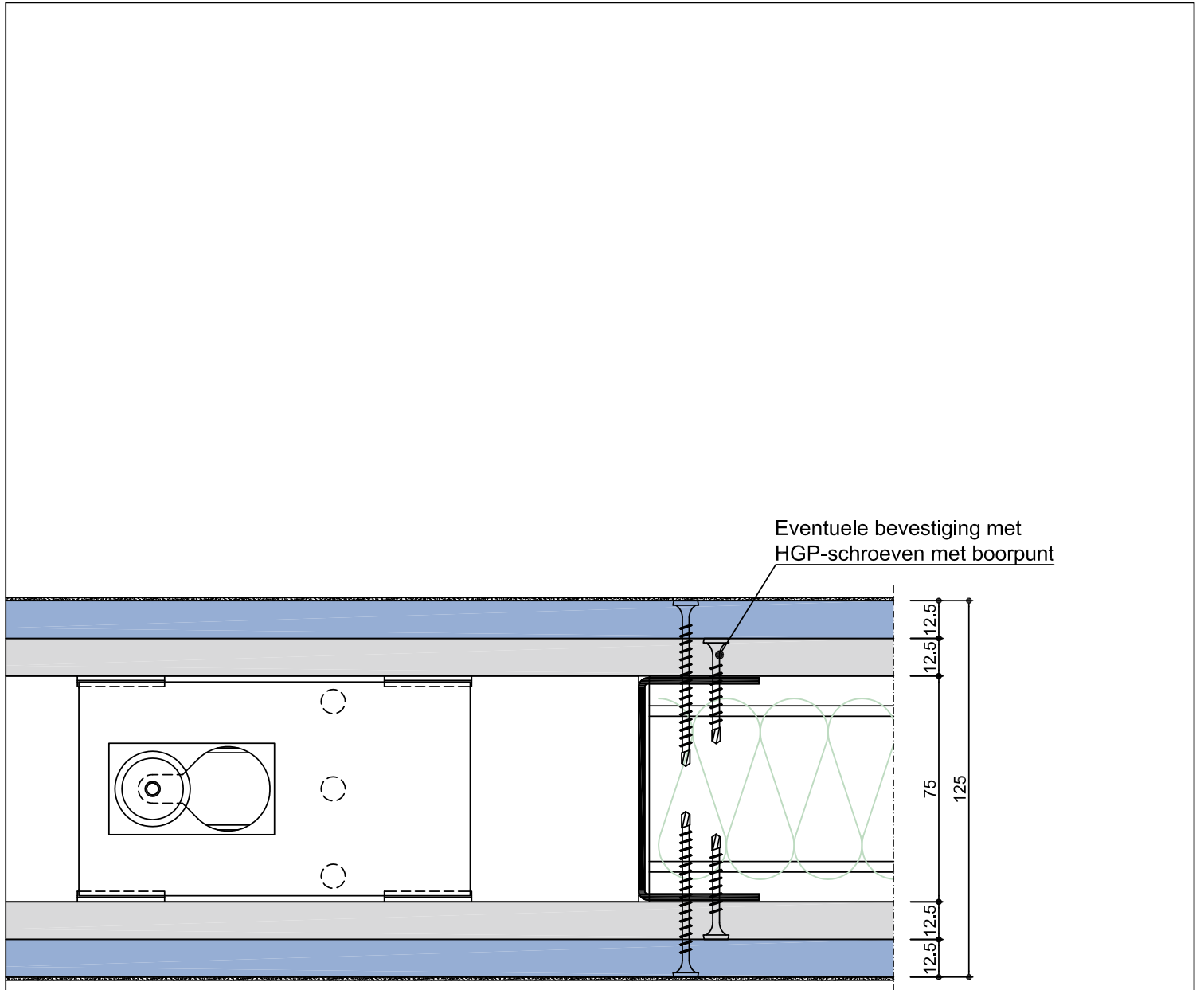
Schaal: 1:2

Getekend: JP

Datum: 21-10-2015

Gezien:

A4



Principedetails: Metaalindustrie Andusta B.V.
Detail tpv. kozijn

Rev. / dd.

Tek.nr.: B



UTRECHT

Mesonweg 8-12, 3542 AL

T: +31 30 2473363
F: +31 30 2409697
E: techniek@knauf.nl
W: www.knauf.nl

Schaal: 1:2

Getekend: JP

Datum: 21-10-2015

Gezien:

A4

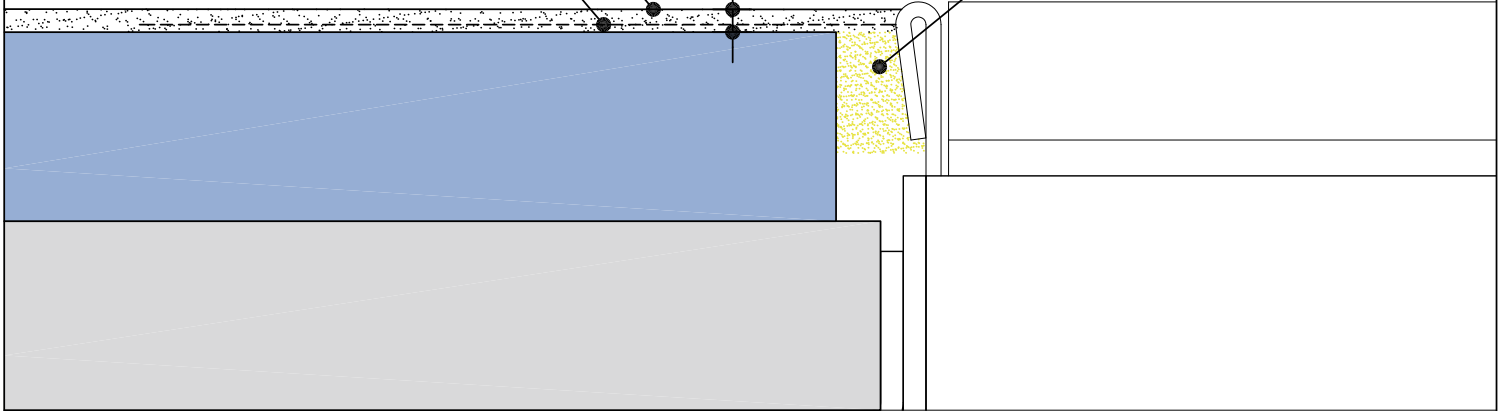
Knauf Fill & Finish Light

Knauf papierstrook

1.5

4

Opvullen met Uniflott



Principedetails: Metaalindustrie Andusta B.V.
Opbouw Afwerking

Rev. / dd.

Tek.nr.: C

KNAUF

UTRECHT

Mesonweg 8-12, 3542 AL

T: +31 30 2473363
F: +31 30 2409697
E: techniek@knauf.nl
W: www.knauf.nl

Schaal: 2:1

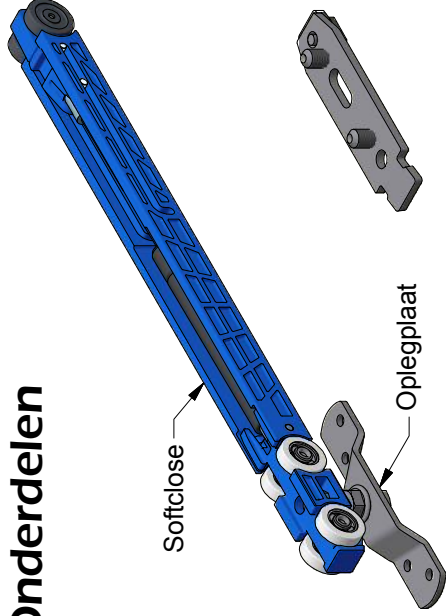
Datum: 21-10-2015

Getekend: JP

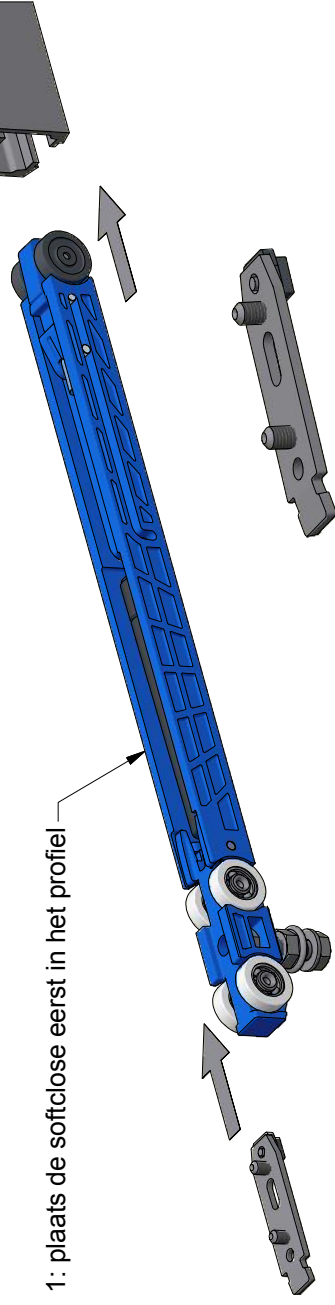
Gezien:

A4

Onderdelen

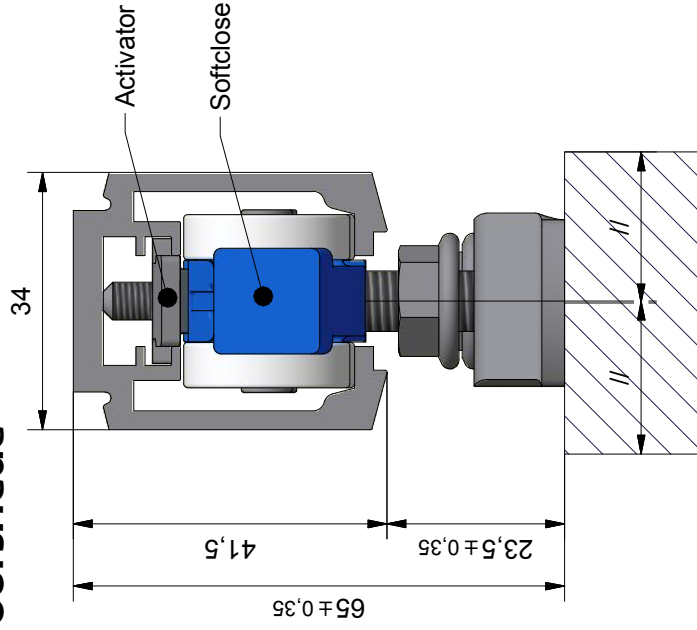


Stap 1: plaats onderdelen

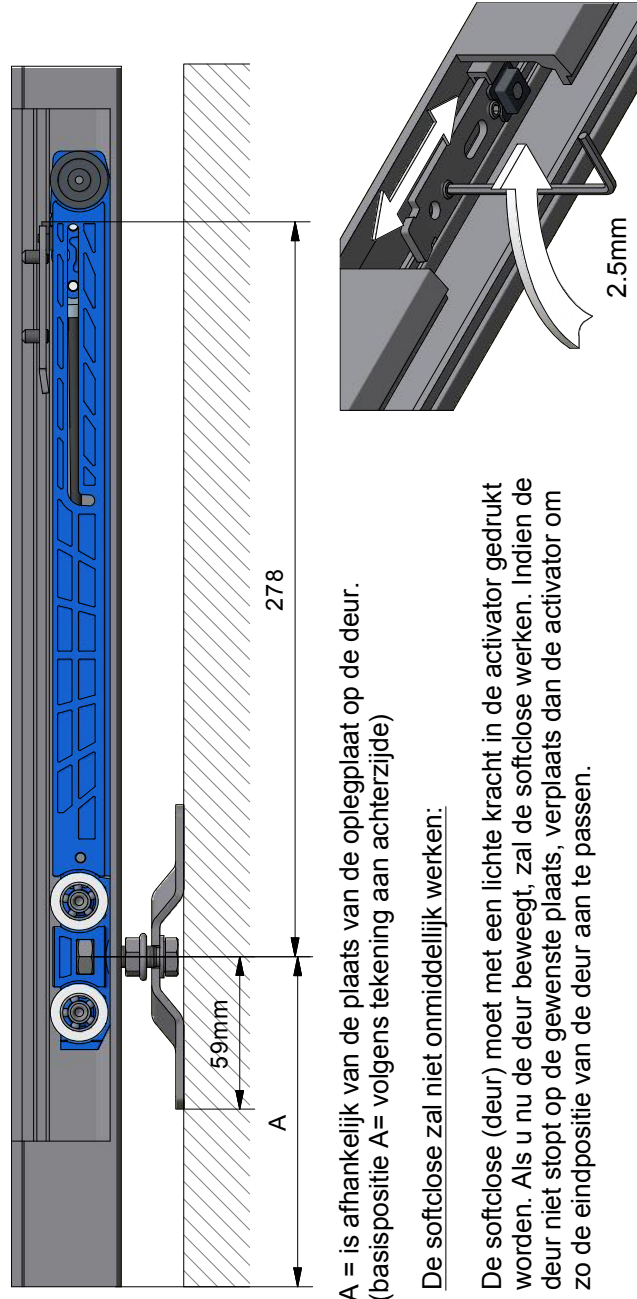


1: plaats de softclose eerst in het profiel

Doorsnede



Stap 2: positioneer de activator



A = is afhankelijk van de plaats van de oplegplaat op de deur.
(basispositie A= volgens tekening aan achterzijde)

De softclose zal niet onmiddellijk werken:

De softclose (deur) moet met een lichte kracht in de activator gedrukt worden. Als u nu de deur beweegt, zal de softclose werken. Indien de deur niet stopt op de gewenste plaats, verplaats dan de activator om zo de eindpositie van de deur aan te passen.

