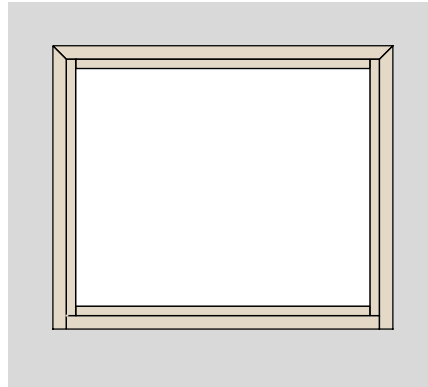
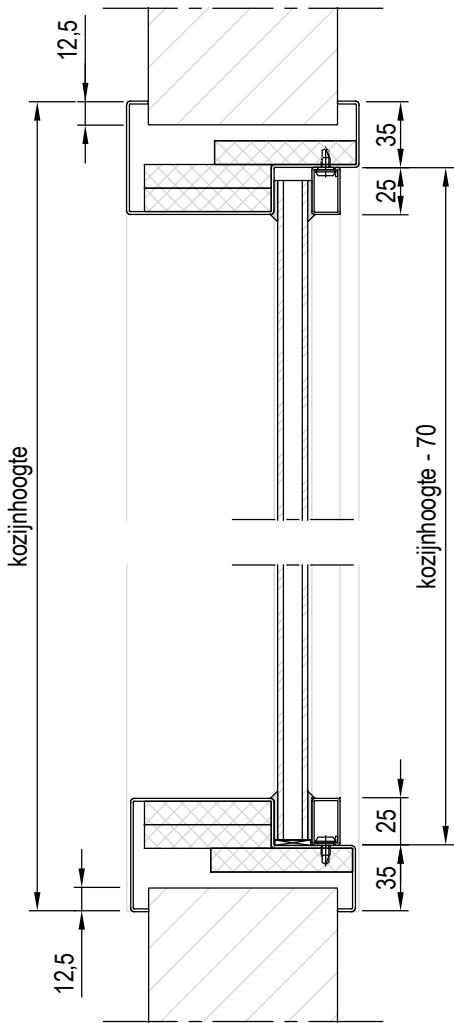
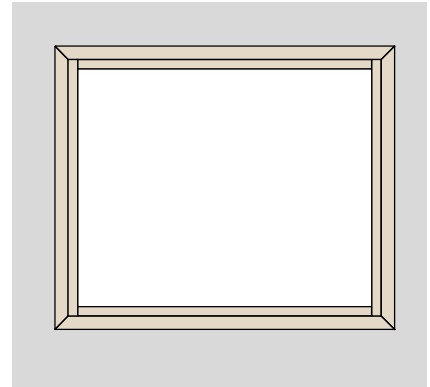


Kenmerken

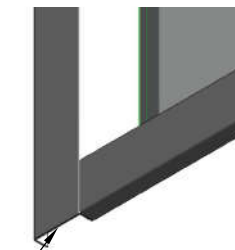
- plaatdikte 1,5 mm
- inmetstel-, meestel- of montageuitvoering
- muurdiktes 70 t/m 155 mm bij montageuitvoering (oplopend per 5 mm)
- muurdiktes 70 t/m 300 mm bij inmetseluitvoering (oplopend per 5 mm)
- kozijn op vloer of kozijn op borstwering



montage uitvoering



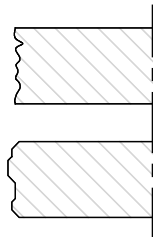
inmetstel / meestel uitvoering



Montage uitvoering:
onderzijde open profiel

Wand beëindiging bij montageuitvoering

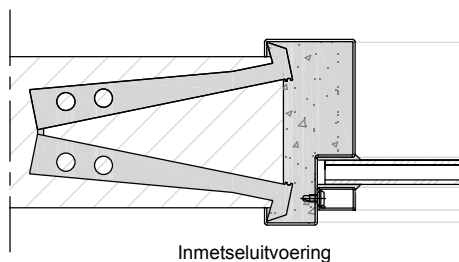
①



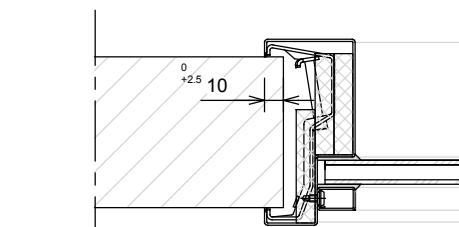
1 - Oneffenheden max. 5 mm

2 - Geen zelfkant bij vellingblokken

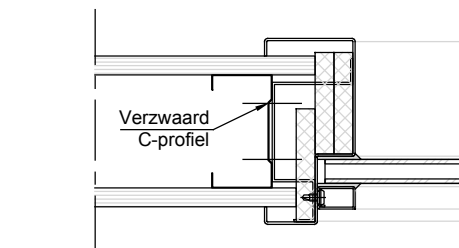
②



Inmetseluitvoering

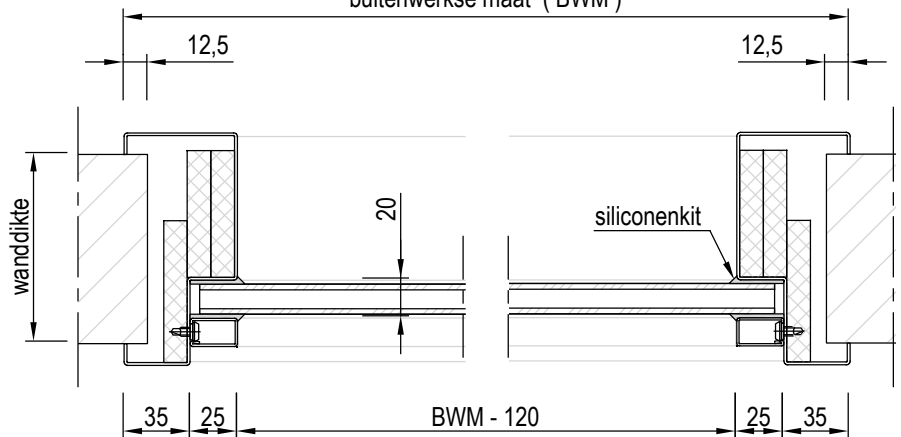


Montage- / Nasteluitvoering



Meesteluitvoering

buitenwerkse maat (BWM)



BRW 30

30 minuten brandwerend
E30, EI₂30, EI₁20, EW30
conform rapportage 2012-Efectis-R9127c
kozijnafmetingen: (b x h) : 600 x 2360 wanddikte 125