

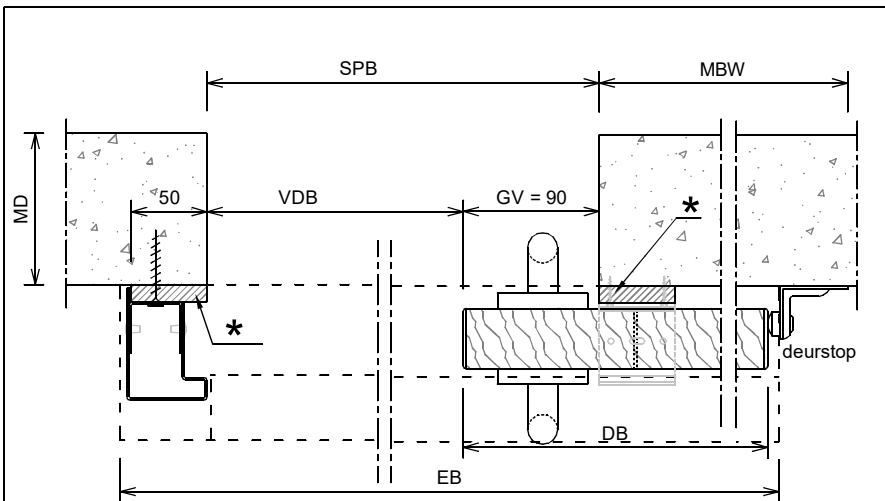
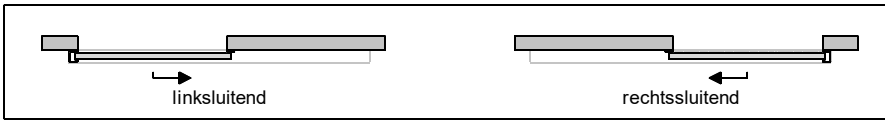
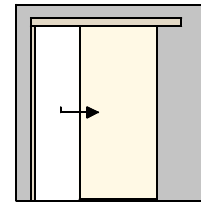
Kenmerken

- plaatdikte 1,5 mm - zichtzijden gelakt
- deuropvattende geleider
- elektrische aandrijving (Linea Drive)

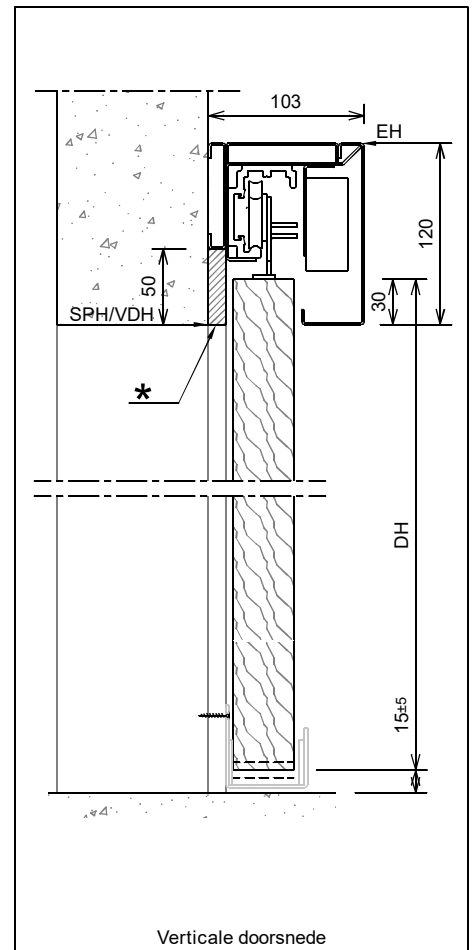
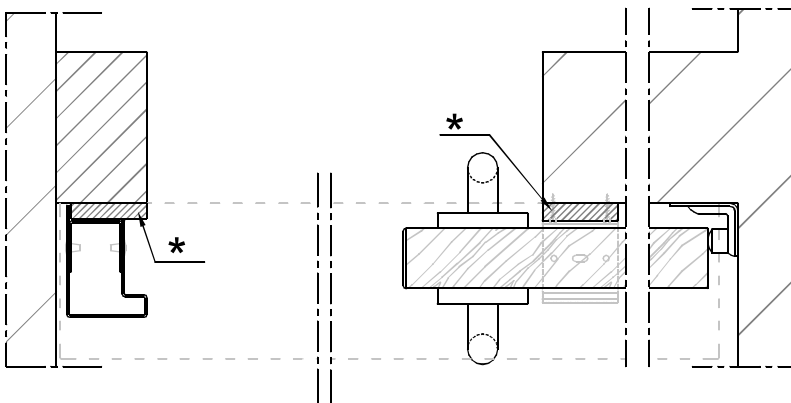
ANDUSTA

Model: M01

Schuifdeurkozijn voor de wand zonder bovenlicht
Zonder Muromsluiter

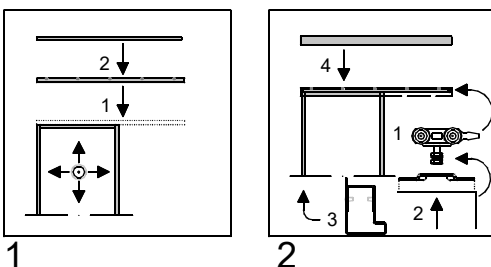


Horizontale doorsnede GV=90



Verticale doorsnede

* houten lijst 50x11,5 mm
door derden te leveren!



- 1.1 : Rail aan raildrager schroeven.
- 2 : Raildrager nauwkeurig te lood aan de wand boren en schroeven.
(afsteunend op aftimmering boven de sparing, sluitzijde gelijk aan de buitenzijde van de aftimmering langs de sparing.)
- 2.1 : Rollers + rollerstop in rail schuiven, ophangplaten op de deur schroeven en aan de rollers hangen.
- 2 : Deur volledig afhangen en schroeven strak aandraaien.
Rollerstops op de juiste posities afstellen vastzetten.
- 3 : U-profiel tegen de reeds aanwezige aftimmerstijl schroeven en aanslagbalk monteren.
- 4 : Afdekkap monteren.

	Rekentabel		Waarde
DB	DeurBreedte (minimaal 730)		
GV	Grijpvlak	90	
VDB	Vrije Doorgang Breedte	DB - 130	
EB	ElementBreedte	2 * DB - 65	
SPB	SparingBreedte	DB - 40	
MD	MuurDikte 70 / 90 / 100 / 125 / 150 /		
	Aftimmering (50 x 11,5) 1x	DB - 40	
MBW	Minimaal Benodigd Wanddeel	DB - 35	
DH	DeurHoogte		
VDH	Vrije Doorgang Hoogte	DH - 5	
SPH	SparingHoogte	DH - 5	
	Aftimmering (50 x 11,5) 2x	DH + 45	
EH	ElementHoogte	DH + 115	