



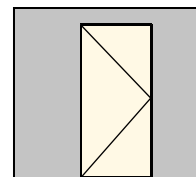
**Kenmerken**

- plaatdikte 1,5 mm
- stalen dagkantomlijsting gelakt RAL 9010
- meestel uitvoering
- muurdiktes 90 t/m 150 mm ( oplopend per 5 mm )
- standaard slotgatvoorziening Nemef 600
- standaard scharnier Tectus541-3D
- standaard uitgevoerd met aanslagband
- standaard 15 mm aanslagspanning
- standaard deurhoogte 2015, 2115 of 2315 mm
- standaard deurdikte 42 mm



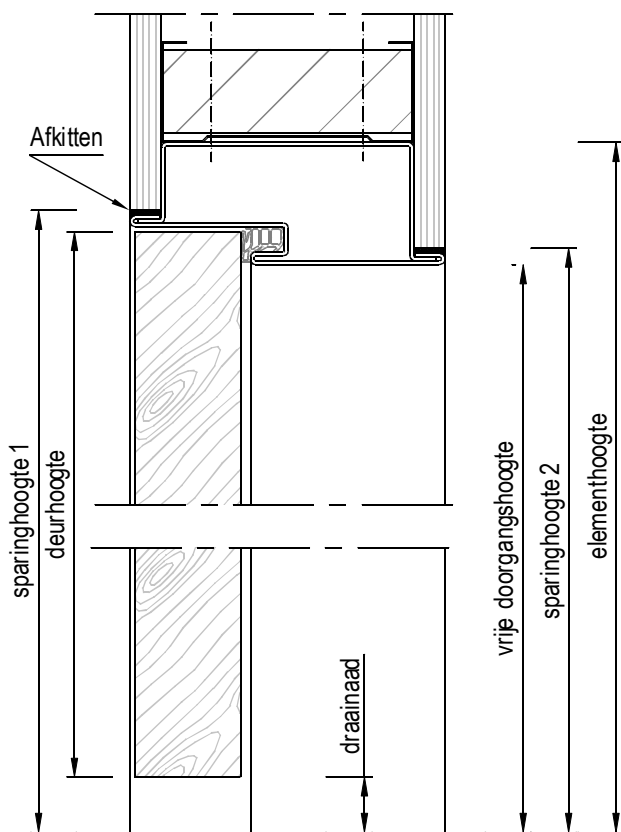
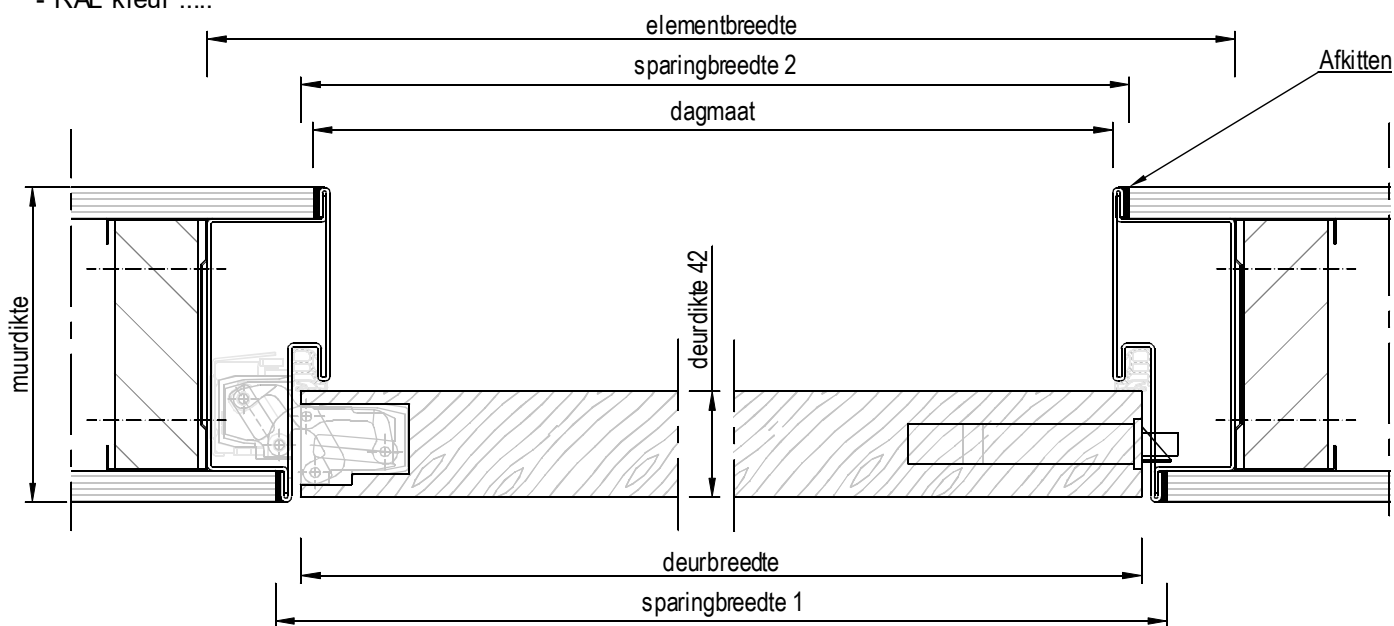
**Model: A01 - A61 - Stomp - Ut**

Kaderloos



**Optie:**

- uitgevoerd met aanslagspanning 25 mm
- uitgevoerd met "plafond hoge deur" (model A61)
- afwijkende slotgatvoorziening
- RAL kleur .....



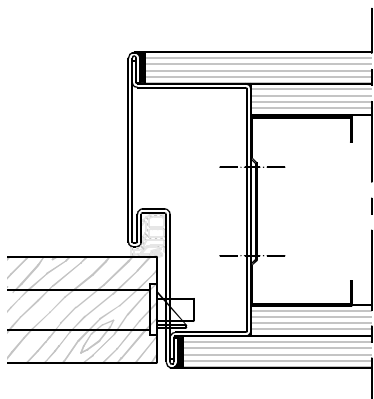
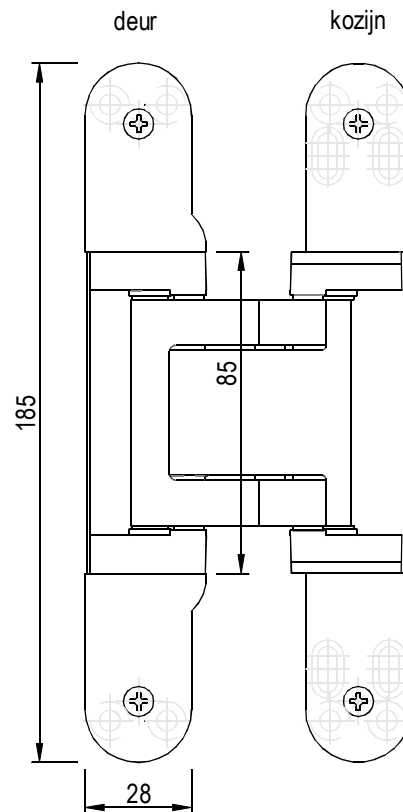
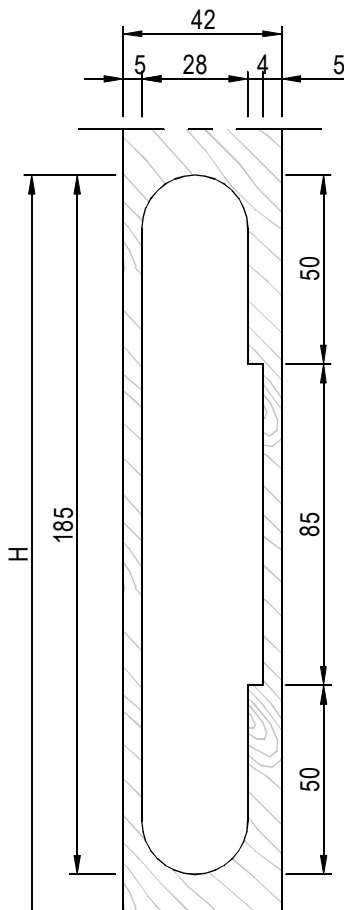
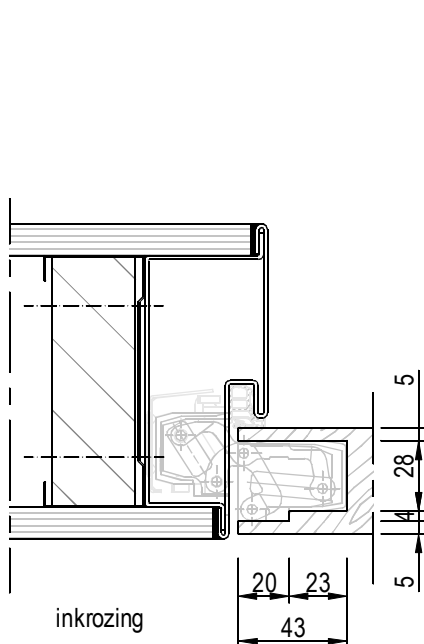
Naden rondom deur;  
 hangnaad: 3,5 mm.  
 sluitnaad: minimaal 3,1 mm. (armschaven)  
 naad boven: 2 mm.  
 draainaad: .....

Relentabel	Berekening	Waarde
Deurbreedte		
Dagmaat 15 mm aanslagspanning	Deurbreedte - 30	
Dagmaat 25 mm aanslagspanning	Deurbreedte - 50	
Elementbreedte	Deurbreedte +106	
Sparingbreedte 1	Deurbreedte + 20 <sup>-0/+5</sup>	
Sparingbreedte 2 (15 mm aanslagspanning)	Deurbreedte - 10 <sup>-0/+5</sup>	
Sparingbreedte 2 (25 mm aanslagspanning)	Deurbreedte - 40 <sup>-0/+5</sup>	
Muurdikte		
Deurhoogte (maximaal 2400 mm)		
Draainaad	22, 14 ,8, ...	
Elementhoogte	Deurhoogte + Draainaad + 51	
Vrije Doorgangshoogte 15 mm aanslagspanning	Deurhoogte + Draainaad - 13	
Vrije Doorgangshoogte 25 mm aanslagspanning	Deurhoogte + Draainaad - 23	
Sparinghoogte 1	Deurhoogte + Draainaad + 12 <sup>-0/+5</sup>	
Sparinghoogte 2 (15 mm aanslagspanning)	Deurhoogte + Draainaad - 1 <sup>-0/+5</sup>	
Sparinghoogte 2 (25 mm aanslagspanning)	Deurhoogte + Draainaad - 11 <sup>-0/+5</sup>	

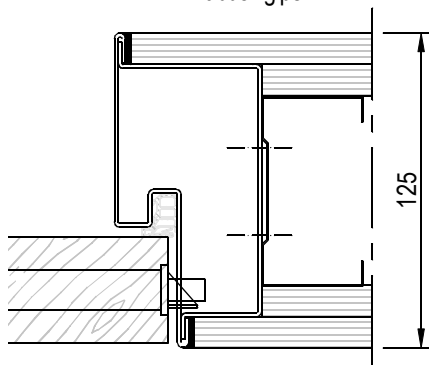


Let op: het kozijn is geen dragend deel, zorg voor een stevige en stabiele wand uitvoeren met verzwaarde / verstevigde C-profielen

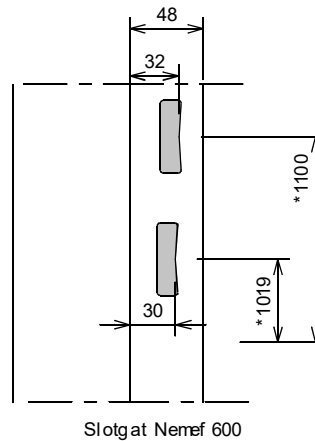
# Stomp-Utiliteitsbouw kaderloos



Aanslagspanning 15 mm  
Dubbel gips



Aanslagspanning 25 mm  
Dubbel gips



\* maten vanaf o.k. stijl, uitgaande van een ruimte onder de deur van 22 mm en een krukhoogte van 1050 mm gemeten vanaf o.k. deur.