

Brandwerend

- 30 minuten brandwerend kozijn: afmetingen, minimale wanddikte, beglazing e.d.
- zie samenvatting van onderzoek t.b.v. certificering

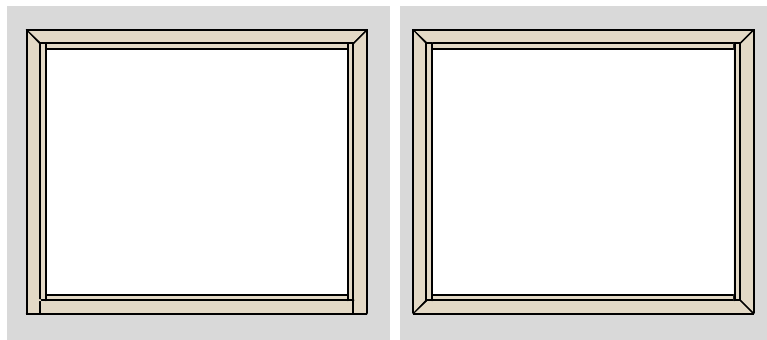
ANDUSTA

Model: B - K01 - Stomp - Ut

Brandwerend EW 30 raamkozijn met 1 glasvak

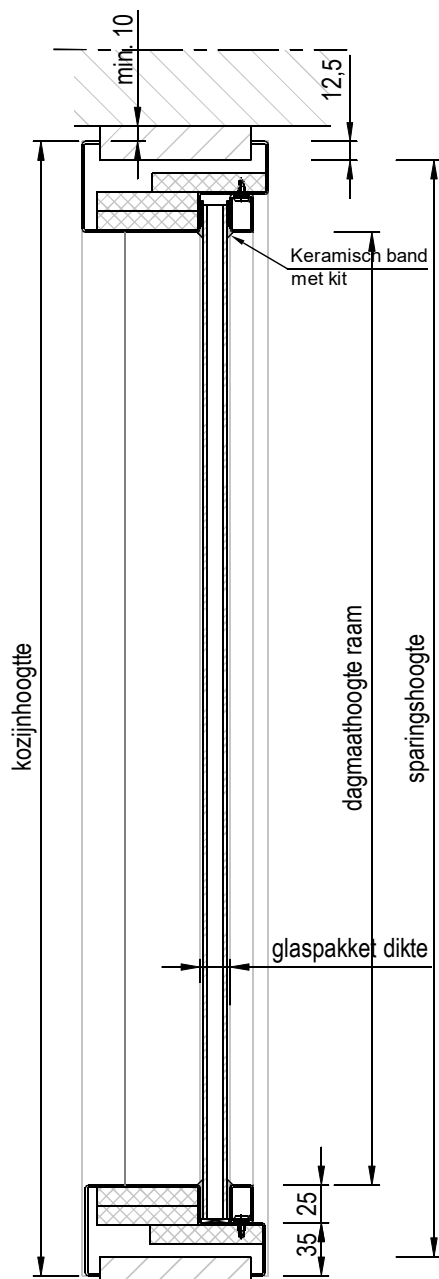
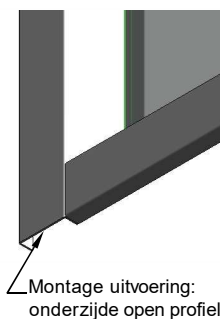
Kenmerken

- plaatdikte 1,5 mm
- inmetSEL-, montage of meesteluitvoering
- muurdiktes t/m 155 mm bij montageuitvoering
- af fabriek uitgevoerd met gipsstroken
- muurdiktes t/m 240 mm bij inmetSELuitvoering
- standaard 25 mm aanslagspanning
- standaard uitgevoerd met stalen glaslijsten (in kleur)

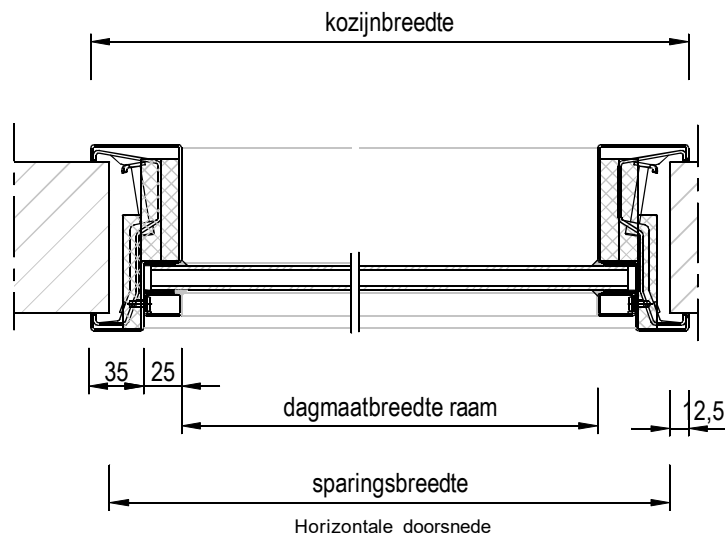


montage uitvoering

inmetSEL / meestel uitvoering



Verticale doorsnede



Rekentabel	Berekening	Waarde
Glaspakket dikte	Glas + glasbandjes	
Kozijnbreedte (max. 600 mm)		
Dagmaatbreedte raam	kozijnbreedte - 120	
Sparingbreedte	Kozijnbreedte - 25 ±5	
Muurdikte (min. 125 mm)		
Kozijnhoogte (max. 2360 mm)		
Dagmaathoogte raam	Kozijnhoogte - 120	
Sparingshoogte	Kozijnhoogte - 25	
Voor berekening glasmaten: zie downloads op www.andusta.nl		

Let op: het kozijn is geen dragend deel, zorg voor een stevige en stabiele wand.
 Uitvoeren met verzwaaarde / verstevigde C-profielen.



Model: B K01-- Stomp - Ut

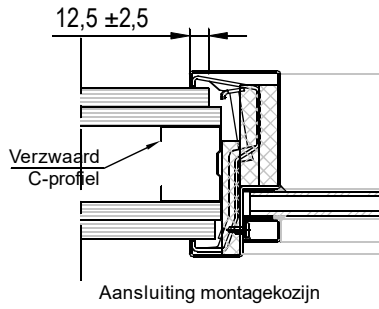
Voor andere type glaslijsten zie: overzicht glaslijsten

Wandbeeindiging
 bij montageuitvoering

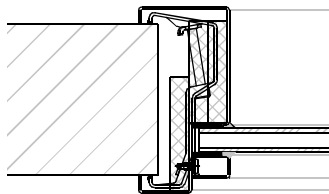


1 - Oneffenheden max. 5 mm

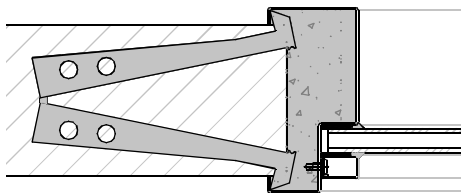
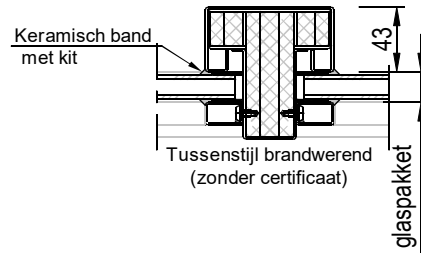
2 - Geen zelfkant
 bij vellingblokken



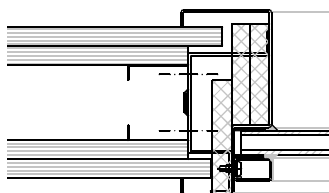
Aansluiting montagekozijn



Aansluiting montagekozijn



Aansluiting in metseluitvoering (+ inleganker)
 optie: veilingblokkankers



Aansluiting meestelkozijn