

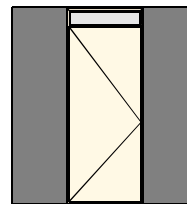
## Kenmerken

- plaatdikte 1 mm
- montage- of inmetseluitvoering
- muurdiktes 70 t/m 155 mm bij montageuitvoering ( olopend per 5 mm )
- muurdiktes 70 t/m 240 mm bij inmetseluitvoering ( olopend per 5 mm )
- standaard voorzien van aanslagdopjes
- standaard glaslijst (wit)
- slotgatvoorziening Nemef 1200 ( 1300 - 1400 )
- standaard deurhoogte 2015, 2115 of 2315 mm
- standaard aanslagspanning 15 mm
- standaard deurdikte 40 mm

# ANDUSTA

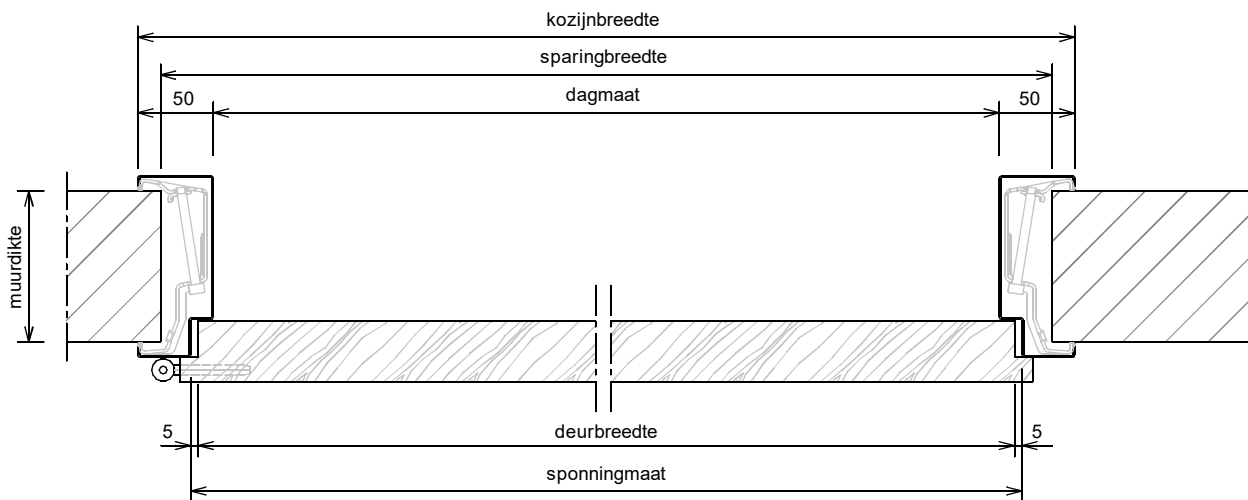
## Model: A21 - Opdek - Wo

Kozijn met bovenlicht met volle bovendorpel

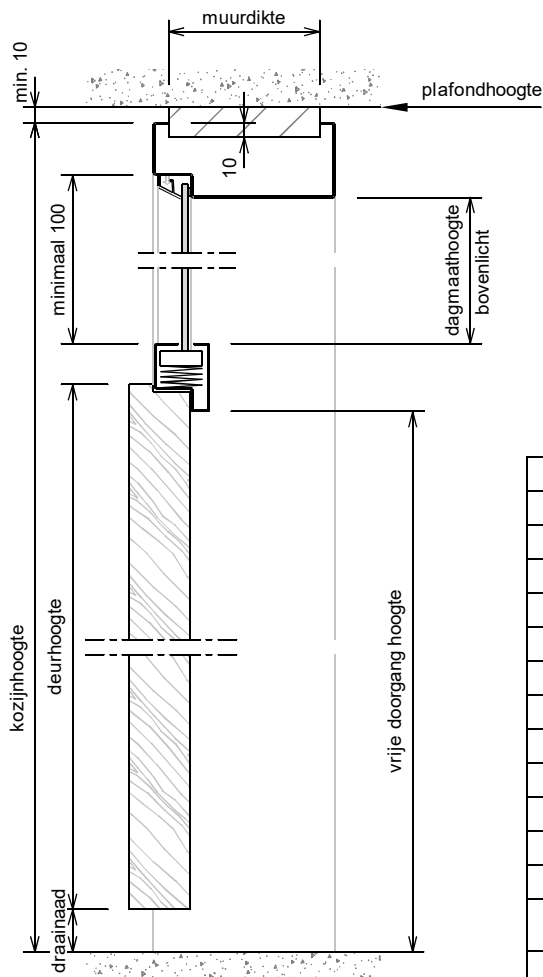


## Optie:

- uitgevoerd met aanslagband
- afwijkende slotgatvoorziening



Horizontale doorsnede

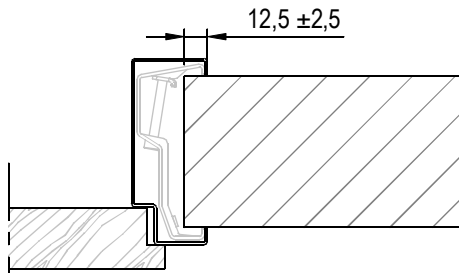


Verticale doorsnede

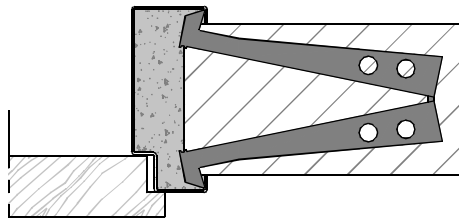
Rekentabel	Berekening	Waarde
Deurbreedte		
Dagmaat	Deurbreedte - 20	
Kozijnbreedte	Deurbreedte + 80	
Sparingbreedte	Deurbreedte + 55 ± 5	
Muurdikte		
Sponningmaat	Deurbreedte + 10	
Deurhoogte		
Draainaad	28 , 20 , 13 , ...	
Vrije Doorgangshoogte	Deurhoogte + Draainaad - 19	
Plafondhoogte		
Kozijnhoogte (olopend per 10 mm)	Plafondhoogte - 10 ± 5	
Dagmaathoogte bovenlicht	Kozijnhoogte - Deurhoogte - Draainaad - 66	
Sparinghoogte	Kozijnhoogte - 10 ± 5	
Minimale plafondhoogte	Deurhoogte + Draainaad + 171	

Voor berekening glasmaten : zie downloads op [www.andusta.nl](http://www.andusta.nl)

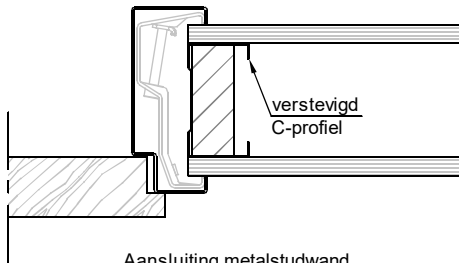
Let op: het kozijn is geen dragend deel, zorg voor een stevige en stabiele wand uitvoeren met verzwaarde / verstevigde C-profielen



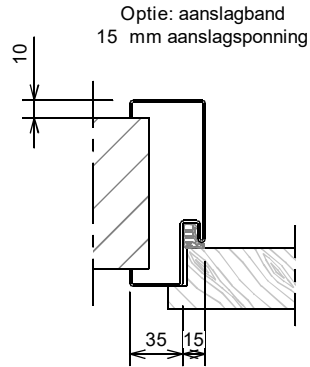
Aansluiting montagekozijn ( + klembeugel )



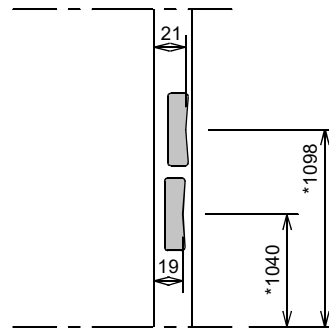
Aansluiting inmetSELkozijn ( + inleganker )  
Optioneel: vellingblokkers



Aansluiting metalstudwand



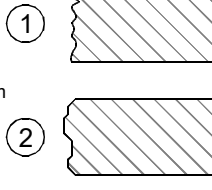
Optie: aanslagband  
15 mm aanslagspanning



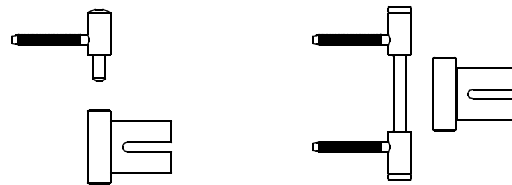
Slotgat NemeF 1200 - 1300 - 1400

\* maten vanaf o.k. stijl, uitgaande van een ruimte onder de deur van 28 mm en een krukhoogte van 1050 mm gemeten vanaf o.k. deur.

Wandbeëindiging bij montageuitvoering

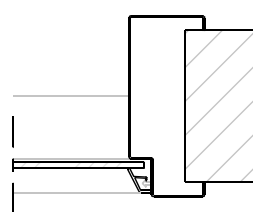


- 1 - Oneffenheden max. 5 mm
- 2 - Geen zelfkant bij vellingblokken

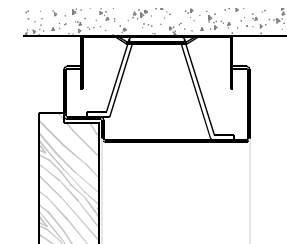


Insteekpaumelle A12-08 + A12-09 - montage op klembeugel  
Dubbel stift insteekpaumelle A12-08 + V0026 - montage op klembeugel

Optionele paumelles / scharnieren op aanvraag



Zijlicht/ bovenlicht:  
Uitvoering met PVC / Kunststof glaslijst  
Glaspakketdikte 4 - 6 mm.



Optie: Verende plafondregel  
Niet bij kozijnen met zijlicht